

Ailfeddwl am Arddangosfeydd Teithiol

Offeryn i helpu i leihau effaith
arddangosfeydd teithiol ar yr amgylchedd

Cyhoeddwyd Hydref 2024

Art Fund_



Going Places, rhaglen Art Fund a wnaed yn bosibl gyda chymorth Cronfa Dreftadaeth y Loteri Genedlaethol a chymorth ychwanegol gan Sefydliad Esmée Fairbairn

Mewn partneriaeth â

the
DESIGN
MUSEUM



Cyflwyniad

Mae gan y sector diwylliannol gyfrifoldeb i ymateb ar frys i argyfwng y blaned. Mewn amgueddfeydd ac orielau mae'n rhaid i ni wneud hyn yn y ffordd rydyn ni'n cynllunio, yn dylunio ac yn datblygu arddangosfeydd, nid dim ond yn y straeon rydyn ni'n eu hadrodd. Mae'r holl ddewisiadau a wnawn, y contractwyr rydyn ni'n eu penodi, y penderfyniadau am ddeunyddiau, trafniadaeth a theithio yn chwarae rôl wrth leihau effaith ein prosiectau ar yr amgylchedd.

Ond ble i ddechrau? I lawer ohonon ni, gall deimlo'n frawychus, yn enwedig wrth weithio ar y cyd â rhanddeiliaid eraill ar arddangosfa deithiol gymhleth.

Mae Art Fund, mewn partneriaeth â'r Amgueddfa Ddylunio a'r Grŵp Arddangosfeydd, wedi cynhyrchu'r offeryn arddangosfeydd teithiol hwn i gefnogi gweithwyr proffesiynol amgueddfeydd i ofyn y cwestiynau cywir ar yr amser cywir. Mae hefyd yn cyfeirio at amrywiaeth o adnoddau er mwyn helpu timau i gasglu data a chael mynediad at ymchwil bellach i wneud penderfyniadau gwybodus. Cafodd yr offeryn hwn ei greu ar gyfer sefydliadau yng ngwledydd Prydain sy'n datblygu neu'n cyd-gynhyrchu arddangosfeydd teithiol, ond gellir ei addasu ar gyfer mathau eraill o brosiectau.

Yn sail i'r offeryn hwn mae 5 nod Datblygu Cynaliadwy – Pobl, Ffyniant, Heddwch, Partneriaeth ac wrth gwrs, y Blaned.

Gobeithiwn y bydd yn grymuso gweithwyr diwylliannol proffesiynol i weithio ar y cyd â sefydliadau eraill a'u cadwyni cyflenwi i ddatblygu arferion gorau newydd ar gyfer y sector.

Sut i'w ddefnyddio

Mae'r offeryn wedi'i rannu'n chwe adran, pob un yn ymwneud ag agwedd wahanol ar eich prosiect. Does dim angen i chi ddarllen popeth mewn trefn, gallwch ddod o hyd i'r adran sydd fwyaf perthnasol i'ch cam cynllunio presennol a chlicio arni.

Mae pob tudalen yn cynnwys cwestiwn i'w ystyried, ac awgrymiadau am bethau i'w trafod gyda'ch tîm prosiect. Mae hefyd yn cyfeirio at adnoddau defnyddiol ac ymchwil gan sefydliadau eraill.

Bydd dolenni o'r tudalennau cynnwys ac ar frig pob tudalen yn eich galluogi i lywio'n gyflym rhwng gwahanol adrannau'r adnodd.

Cofiwch ddychwelyd at yr offeryn yn nes ymlaen wrth i'ch prosiect fynd yn ei flaen!

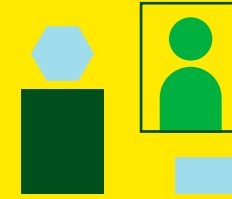
Cynnwys



ADRAN 1
Partneriaethau a
Chaffael



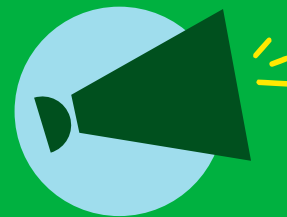
ADRAN 2
Pobl



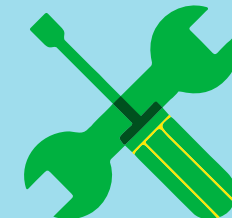
ADRAN 3
Gwrthrychau



ADRAN 4
Trafnidiaeth



ADRAN 5
Cynnwys ac
Eiriolaeth



ADRAN 6
Dylunio, Gosod ac
Arddangos

Partneriaethau a Chaffael

Y Cam Cynllunio 5

Alinio uchelgeisiau a dulliau gweithredu, dewis partneriaid, sicrhau'r enillion mwyaf posib ar fuddsoddiad

Cytundeb 8

Cytundebau partneriaeth, rolau a chyfrifoldebau, nawdd, rheoli gwastraff

Cyfrifoldeb Amgylcheddol 12

Egwyddorion teithio, monitro a mesur effaith

Cloi 16

Defnyddio data a gasglwyd



Y Cam Cynllunio

Cwestiynau

A yw eich timau mewnol a'ch rhanddeiliaid yn gytûn ynghylch pwysigrwydd lleihau effaith amgylcheddol arddangosfeydd – a'r prosiect hwn yn benodol?

Y Cam Cynllunio

Cytundeb

Cyfrifoldeb Amgylcheddol

Cloi

Ystyriaethau

- Cynnal y sgysiau hyn yn gynnar gyda'ch tîm mewnol a'ch rhanddeiliaid
- Integreiddio cyfrifoldeb amgylcheddol yng ngwerthoedd a datganiad cenhadaeth eich sefydliad
- Bod â pholisi sefydliad cyfan sy'n gyhoeddus (fel datganiad cyfrifoldeb amgylcheddol) ac yn hawdd i ddarpar bartneriaid ddod o hyd iddo ar eich gwefan

Camau Gweithredu ac Adnoddau



Caniatáu amser ar gyfer datblygu perthynas cyn ymrwymo i weithio gyda phartneriaid



Llunio eich polisi eich hun a'i rannu gyda'ch partneriaid a'ch rhanddeiliaid



[Templed datganiad cyfrifoldeb amgylcheddol GCC](#)



Y Cam Cynllunio

Cwestiynau

Sut byddwch chi'n dewis partneriaid taith sy'n cyd-fynd â'ch uchelgeisiau i leihau effaith amgylcheddol arddangosfeydd?

Y Cam Cynllunio

Cytundeb

Cyfrifoldeb Amgylcheddol

Cloi

Ystyriaethau

- Rhannu eich polisi amgylcheddol gyda phartneriaid posib yn gynnar yn y broses a gofyn am eu polisi nhw
- Dewis partneriaid sy'n cyd-fynd â gwerthoedd, polisiau ac ymateb eich sefydliad i argyfwng y blaned
- Addasu cyllideb y prosiect i gefnogi gwaith cynhyrchu a phrosesau sy'n fwy amgylcheddol gyfrifol
- Rhannu canllawiau amgylcheddol gyda'ch gilydd yn gynnar er mwyn egluro terminoleg gyffredin
- Ymgynghori ag eraill yn y sector am eu profiadau gydag ymatebolrwydd y partner posib i argyfwng y blaned
- Pwysleisio eich cyfrifoldeb amgylcheddol yn nodau eich prosiect a/neu sefydlu dogfennau e.e. cynllun busnes, i dynnu sylw at ei bwysigrwydd

Camau Gweithredu ac Adnoddau



Caniatáu amser ar gyfer datblygu perthynas cyn ymrwymo i weithio gyda phartneriaid



Rhannu eich polisi chi i ddangos eich safbwynt



[Templed datganiad cyfrifoldeb amgylcheddol GCC](#)

Y Cam Cynllunio

Cwestiynau

Sut gallwch chi ymestyn cyfnod yr arddangosfa ym mhob lleoliad partner i gynyddu'r elw ar fuddsoddiad?

Y Cam Cynllunio

Cytundeb

Cyfrifoldeb Amgylcheddol

Cloi

Ystyriaethau

- Trafod yn gynnar â phartneriaid am ba mor hir y gall yr arddangosfa fod ym mhob lleoliad
- Trafod hyd posib taith yr arddangosfa yn ystod y cyswllt anffurfiol cychwynnol gyda darpar fenthycwyr
- Datblygu'r arddangosfa mewn ffordd sy'n annog ymweliadau dro ar ôl tro

Camau Gweithredu ac Adnoddau



Caniatáu amser i gynllunio ymlaen llaw wrth sefydlu amserlen a blaenraglen y daith ar gyfer pob partner



Caniatáu amser i ymchwilio i wrthrychau sy'n addas ar gyfer teithiau arddangosfa hirach



Caniatáu amser i archwilio neu arbrofi gyda ffyrdd newydd o greu arddangosfeydd

Cytundeb

Cwestiynau

Sut gallwch chi ddrafftio'r cytundeb i ddangos pwysigrwydd mesur effaith amgylcheddol a'i lleihau, a sut byddwch chi'n cydweithio ar hyn?



Y Cam Cynllunio

Cytundeb

Cyfrifoldeb Amgylcheddol

Cloi

Ystyriaethau

- Cynnwys cymalau neu atodiad yn y cytundeb partneriaeth i nodi'r safonau a'r camau gweithredu disgwylidig
- Cynnwys polisiau perthnasol gwahanol sefydliadau fel atodiadau yn y cytundeb partneriaeth

Camau Gweithredu ac Adnoddau

Diweddarau eich templedi cytundeb

Dyma enghraifft o ddatganiad y gellid ei gynnwys mewn contract neu atodiad:

Lleihau Effaith Amgylcheddol
Gweithgareddau'r Rhwydwaith

Mae pob Partner yn cytuno i gyflawni ei rwymedigaethau, yn unol ag arferion gorau cyfredol ar gyfer cynhyrchu a theithio'n gynaliadwy, gan anelu at gyflawni'r prosiect gyda'r effaith amgylcheddol leiaf bosib.

Mae pob partner yn cytuno i archwilio dulliau ac arferion newydd i gyflawni'r ymrwymiad hwn lle bo modd.

Mae pob partner yn cytuno i gasglu a rhannu data yn gywir gan ddefnyddio offeryn cyfrifiannell carbon y cytunwyd arno.

Cytundeb

Cwestiynau

Yn eich cytundeb partneriaeth, pa mor glir yw'r rolau a'r cyfrifoldebau ynghylch adrodd ar allyriadau CO₂e?



Y Cam Cynllunio

Cytundeb

Cyfrifoldeb Amgylcheddol

Cloi

Ystyriaethau

- Penderfynu pwy fydd yn gyfrifol, cytuno ar ddulliau adrodd, sefydlu templedi ar ddechrau'r prosiect a chytuno ar gyfnodau adrodd rheolaidd
- Sicrhau eglurder ynghylch lefel y manylder a gaiff ei gyfrifo a'i adrodd er mwyn sicrhau cysondeb (e.e. ydych chi'n cyfri'r ôl troed digidol yn ystod y cyfnod datblygu?)
- Blaenoriaethu'r hyn ddylid canolbwyntio arno (yn y flwyddyn gyntaf, er enghraifft, canolbwyntio ar yr maes sydd â'r effaith fwyaf: teithio)
- Os nad ydych yn adrodd ar rai elfennau, byddwch yn glir pam ddim

Camau Gweithredu ac Adnoddau

Caniatáu amser ar gyfer datblygu perthynas a hyfforddiant

Diweddarau adran rolau a chyfrifoldebau eich cytundeb partneriaeth

Rhannu dogfen â phob partner er mwyn iddyn nhw adrodd ar eu data carbon – [Offer Hinsawdd Creadigol gwefan Julie's Bicycle](#) neu [Gyfrifiannell Carbon y GCC](#)

Cytundeb

Cwestiynau

Sut gallwch chi sicrhau bod y cytundeb yn cynnwys nawdd ar gyfer eich prosiect ar y cyd fel bod yr holl bartneriaid yn gytûn ynghylch pa gydweithrediadau sy'n cael eu hystyried yn foesebol ac yn briodol?



Y Cam Cynllunio

Cytundeb

Cyfrifoldeb Amgylcheddol

Cloi

Ystyriaethau

- Ymgynghori â chanllawiau sefydliadol, awdurdod lleol a'r sector ar foesebol a chodi arian
- Cytuno ar hyn yn gynnar gyda phartneriaid a chynnwys cymalau perthnasol neu atodiad yn y cytundeb partneriaeth i nodi disgwyliadau a pharamedrau
- Bod â pholisi sefydliad cyfan sy'n gyhoeddus sy'n ategu eich datganiad cyfrifoldeb amgylcheddol.

Camau Gweithredu ac Adnoddau



Caniatáu amser ar gyfer datblygu perthynas gyda phartneriaid a hyfforddiant ar gyfer staff



Llunio eich polisi eich hun a'i rannu gyda'chartneriaid a'ch rhanddeiliaid



Diweddarau adran moesebol a chodi arian eich cytundeb partneriaeth



[Arts Fundraising & Philanthropy - Sut i greu polisi codi arian moesebol](#)



[Cymdeithas yr Amgueddfeydd - Cod Moesebol i Amgueddfeydd: Uniondeb Unigol a Sefydliadol](#)

Cytundeb

Cwestiynau

Sut byddwch chi'n cytuno ar strategaeth rheoli gwastraff ar gyfer diwedd y daith?



Y Cam Cynllunio

Cytundeb

Cyfrifoldeb Amgylcheddol

Cloi

Ystyriaethau

- Cytuno ar y cynllun ailddefnyddio ar ddechrau'r bartneriaeth
- Gwirio polisi eich sefydliad ar ailddefnyddio er mwyn sicrhau ei fod yn cyd-fynd â'r cynllun ailddefnyddio y cytunwyd arno gyda'ch partneriaid
- Cynnwys polisiau perthnasol a'r cynllun ailddefnyddio mewn briffiau dylunio, a chytundebau contractwyr a gwasanaeth
- Addasu cyllideb y prosiect i gefnogi gwaith cynhyrchu a phrosesau sy'n fwy amgylcheddol gyfrifol
- Ystyried dychwelyd deunyddiau ailgylchadwy i wneuthurwr yr arddangosfa fel y bo'n briodol.

Camau Gweithredu ac Adnoddau



Caniatáu amser i drafod, cytuno ac integreiddio hyn yn y cytundeb partneriaeth



Caniatáu amser i integreiddio cynlluniau yn y cytundeb partneriaeth, cytundebau contractwyr, briffiau dylunio, briffiau gosodwyr mewnol ac ati.



Cyfeirio at gynllun ailddefnyddio eich sefydliad neu awdurdod lleol (gall fod yn rhan o bolisi mwy)

Cyfrifoldeb Amgylcheddol

Cwestiynau

Sut byddwch chi'n cytuno pwy fydd yn mynd i'r agoriad ym mhob lleoliad. Rhowch sail resymegol glir dros pam.



Y Cam Cynllunio

Cytundeb

Cyfrifoldeb Amgylcheddol

Cloi

Ystyriaethau

- Gwahodd cynrychiolwyr sefydliadol a allai fod yn teithio beth bynnag ac yn cynorthwyo gyda'r gosodiad (e.e. cludwyr)
- Mae gan hediadau ôl troed carbon mwy na threnau, ac mae gan dacsis ôl troed carbon mwy na thrafnidiaeth gyhoeddus
- Cytuno ar gwmpas ynghylch pwy sydd angen bod yn bresennol, o ble, sut a pham
- Ystyried cael cyllideb garbon ar lefel y prosiect neu ar lefel partner unigol ar gyfer teithio
- Defnyddio cyfrifiannell carbon i helpu i ddangos effaith allyriadau CO2e hediadau o gymharu â threnau er mwyn cefnogi eiriolaeth fewnol

Camau Gweithredu ac Adnoddau



Caniatáu amser i drafod, cytuno ac integreiddio hyn yn y cytundeb partneriaeth



[Cyfrifiannell Carbon y GCC](#)

Cyfrifoldeb Amgylcheddol

Cwestiynau

Sut byddwch chi'n cytuno ar eich prif egwyddorion o ran cyfarfodydd rhithiol neu gyfarfodydd wyneb yn wyneb ar gyfer gwaith ymchwil, cynllunio, cynhyrchu, gosod, dadosod?

Y Cam Cynllunio

Cytundeb

Cyfrifoldeb Amgylcheddol

Cloi

Ystyriaethau

- Dod o hyd i gydbwysedd ac ystyried cyfleoedd ar gyfer cydweithio digidol neu gyfuno teithiau personol â gweithgarwch arall
- Cynnwys egwyddorion allweddol yn eich cytundeb partneriaeth a'ch cytundebau benthyca

Camau Gweithredu ac Adnoddau



Caniatáu amser i drafod, cytuno ac integreiddio hyn yn y cytundeb partneriaeth



Cyfrifoldeb Amgylcheddol

Cwestiynau

Sut byddwch chi'n cytuno ar egwyddorion teithio ar gyfer y prosiect?

Y Cam Cynllunio

Cytundeb

Cyfrifoldeb Amgylcheddol

Cloi

Ystyriaethau

- Datblygu polisi yn benodol ar gyfer eich prosiect arddangos a'i gynnwys fel atodiad yn eich cytundeb partneriaeth
- Ystyried cael cyllideb garbon ar lefel y prosiect neu ar lefel partner unigol ar gyfer teithio
- Cynnwys egwyddorion teithio yn eich cytundeb partneriaeth a'ch cytundebau benthyca

Camau Gweithredu ac Adnoddau

Rhannu polisiau teithio'r holl bartneriaid er gwybodaeth

Caniatáu amser i drafod, cytuno ac integreiddio'r polisi hwn yn y cytundeb partneriaeth

[Canllawiau Arferion Da y GCC: Teithio](#)



Cyfrifoldeb Amgylcheddol

Cwestiynau

Sut byddwch chi'n cyfrifo, yn rhannu ac yn adrodd ar yr ôl troed carbon ar gyfer pob cam o daith yr arddangosfa, gan gynnwys yr ôl troed carbon digidol?



Y Cam Cynllunio

Cytundeb

Cyfrifoldeb Amgylcheddol

Cloi

Ystyriaethau

- Dechrau ar gam cyntaf un y prosiect
- Mesur yr hyn y gallwch ei reoli a'i ddylanwadu
- Cytuno â phartneriaid i ddefnyddio'r un offer ac ymagwedd gyson at yr hyn rydych chi'n ei fesur
- Ystyried cysoni cyfrifiadau ac adroddiadau i ddilyn pwyntiau 'trosglwyddo cyfrifoldeb' taith yr arddangosfa (e.e. dilyn patrwm pwyntiau trosglwyddo yswiriant ar gyfer y daith)
- Sicrhau eglurder ynghylch yr hyn y byddwch yn ei fesur (e.e. [Cwmpasau 1, 2, 3](#)) – gall fod yn anodd casglu rhai mathau o ddata ond mae'n werth rhoi cynnig arni
- Cytuno a chynnwys cwmpasau yn y cytundeb partneriaeth

Camau Gweithredu ac Adnoddau



Caniatáu amser i drafod, cytuno ac integreiddio'r broses cyfrifo carbon ym mhob cytundeb partneriaeth



Offer effaith carbon: e.e. [Cyfrifiannell Carbon y GCC](#) ac [Offer Hinsawdd Creadigol gwefan Julie's Bicycle](#)



Ymuno â rhwydwaith cymorth cymheiriaid, er enghraifft [Amgueddfeydd 2030](#)

Cloi

Cwestiynau

Ydych chi wedi mesur yr allyriadau CO₂e ar gyfer pob cam o'r prosiect?

Y Cam Cynllunio

Cytundeb

Cyfrifoldeb Amgylcheddol

Cloi

Ystyriaethau

- Gwirio am fylchau yn y data a gasglwyd ar draws y prosiect a chytuno ar sut i adrodd am unrhyw fylchau
- Gwneud unrhyw gyfrifiadau neu amcangyfrifon ôl-weithredol yn ôl yr angen

Camau Gweithredu ac Adnoddau



Offer effaith carbon: e.e. [Cyfrifiannell Carbon y GCC](#) ac [Offer Hinsawdd Creadigol gwefan Julie's Bicycle](#)



Ymuno â rhwydwaith cymorth cymheiriaid, er enghraifft [Amgueddfeydd 2030](#)



Cloi

Cwestiynau

Sut byddwch chi'n defnyddio'r data a gasglwyd i osod meincnodau, dadansoddi tueddiadau, myfyrion ar benderfyniadau a chanfod ble i flaenoriaethu ymdrechion yn y dyfodol?



Y Cam Cynllunio

Cytundeb

Cyfrifoldeb Amgylcheddol

Cloi

Ystyriaethau

- Sicrhau bod y cyfarfod dadansoddi ar ddiwedd y prosiect yn mynd i'r afael â chyfrifoldeb amgylcheddol
- Trafod a chytuno ar gamau gweithredu ar gyfer gwaith yn y dyfodol yn seiliedig ar yr hyn a ddysgwyd
- Rhannu'r hyn a ddysgwyd gyda chydweithwyr eraill (e.e. drwy gyfarfodydd staff, rhwydweithiau ffurfiol ac anffurfiol ac ati) i gyflymu newid

Camau Gweithredu ac Adnoddau



Offer effaith carbon: e.e. [Cyfrifiannell Carbon y GCC](#) ac [Offer Hinsawdd Creadigol gwefan Julie's Bicycle](#)



[Adnoddau ac adroddiadau Julie's Bicycle](#)

Pobl

Cyfnod Ymchwil 19

Gwneud dewisiadau gwybodus a phragmatig,
gan gymharu allyriadau CO₂e

Cludwyr 21

Anghenraid, defnydd ac ymarferoldeb cludo rhithiol

Criw Gosod/Dadosod 24

Staff Mewnol 25

Ymwybyddiaeth, hyfforddiant arfer a pholisi



Cyfnod Ymchwil

Cwestiynau

Sut byddwch chi'n annog pob partner i wneud dewisiadau gwybodus a phragmatig ynghylch yr angen i deithio?



Ailfeddwl am Arddangosfeydd Teithiol

Cyfnod Ymchwil

Cludwyr

Cryw Gosod/Dadosod

Staff Mewnol

Ystyriaethau

- Cysylltu'r teithio angenrheidiol â digwyddiadau, cyfarfodydd a chyfleoedd datblygiad proffesiynol eraill i staff
- Neilltuo amser digonol i staff deithio ar drafnidiaeth gyhoeddus a allai fod yn arafach na hedfan
- Neilltuo cyllideb deithio ddigonol i staff deithio ar drafnidiaeth gyhoeddus a allai fod yn ddrytach na hedfan
- Trefnu cyfarfodydd er mwyn helpu i hwyluso teithio ar drafnidiaeth gyhoeddus (yn hytrach na mewn awyren neu gar)
- Awgrymu amseroedd cychwyn hwyrach a/ neu orffen yn gynt i gyd-fynd ag amserlenni trenau

Camau Gweithredu ac Adnoddau

Ennill cefnogaeth cydweithwyr ac uwch reolwyr

Defnyddio offer cydweithio a galwadau fideo ar-lein: Teams, Zoom, Google Workspace ac ati

Cyfnod Ymchwil

Cwestiynau

Sut byddwch chi'n cefnogi staff i gyfrifo allyriadau CO₂e gwahanol opsiynau teithio wrth wneud penderfyniadau am deithiau ymchwil?



Ailfeddwl am Arddangosfeydd Teithiol

Cyfnod Ymchwil

Cludwyr

Criw Gosod/Dadosod

Staff Mewnol

Ystyriaethau

- Darparu gwybodaeth, offer a hyfforddiant i staff cyn iddyn nhw ddechrau cynllunio teithio
- Sicrhau bod amseroedd cychwyn/gorffen cyfarfodydd yn cyd-fynd ag amserlenni trafndiaeth gyhoeddus er mwyn osgoi gorfod aros yn ddiangen mewn gwestai

Camau Gweithredu ac Adnoddau



Offer effaith carbon: e.e.
[Amcangyfrifydd Carbon Cyflym y GCC](#) ac [Offer Hinsawdd Creadigol gwefan Julie's Bicycle](#)

Cludwyr

Cwestiynau

Sut byddwch chi'n rheoli sgysiau rhwng benthycwyr a'r rhai sy'n benthycu i ganfod a oes angen cludwyr (ffisegol a/neu rithiol)?



Ailfeddwl am Arddangosfeydd Teithiol

Cyfnod Ymchwil

Cludwyr

Cryw Gosod/Dadosod

Staff Mewnol

Ystyriaethau

- Gan dybio bod y risg yn isel, argymhellwch ddull heb gludwr yn gyntaf lle bo modd
- Gall cludwr rithiol fod yr un mor feichus o ran amser ac adnoddau â chludwr ffisegol i lawer o sefydliadau
- Gofyn i'r benthyciwr ddatgan yn glir pam mae angen cludwr, a bod yr holl ddewisiadau eraill wedi'u hystyried
- Archwilio'r posibilrwydd o rannu cludwyr gyda benthycwyr eraill
- Gofyn i'r benthyciwr ddarparu canllaw gosod (ysgrifenedig, gweledol, fideo) a briffio'r staff perthnasol yn y lleoliad ymlaen llaw, yn lle cludwr (rithiol neu ffisegol)

Camau Gweithredu ac Adnoddau

Cofrestr risg y prosiect

Caniatáu amser ar gyfer datblygu perthynas

Diweddarau telerau ac amodau cytundeb benthycu'r benthyciwr

[Canllawiau Cynllun Indemniad y Llywodraeth](#)

[Protocol Gwyrdd Grŵp Bizot, 2023](#)

Polisi benthycu'r benthyciwr

Cludwyr

Cwestiynau

Os nad oes modd cael dewis arall yn lle cludwr, sut ydych chi'n meithrin ymddiriedaeth fel bod cludwr rhithiol yn opsiwn cyfforddus i'r ddwy ochr?



Cyfnod Ymchwil

Cludwyr

Cryw Gosod/Dadosod

Staff Mewnol

Ystyriaethau

- Trafod a chytuno ar sut y bydd cludwr rhithiol yn gweithio a sicrhau bod gan y benthyciwr a'r rhai sy'n benthycu yr adnoddau a'r offer angenrheidiol
- Ceisio cyngor gan gydweithwyr mewn sefydliadau eraill sydd â phrofiad o gludo rhithiol
- Cofio cyfrifo ôl troed carbon unrhyw gludwyr
- Diffinio'r gofynion technegol

Camau Gweithredu ac Adnoddau



Caniatáu amser ar gyfer datblygu perthynas gyda phartneriaid a hyfforddiant ar gyfer staff



[Canllaw UKRG: Y Cludwr Rhithiol \(Gwledydd Prydain ac Ewrop\)](#)



[Fframwaith Hyfforddi Cludwyr UKRG](#)



[Protocol Gwyrdd Grŵp Bizot, 2023](#)

Cludwyr

Cwestiynau

Pa brosesau ac offer sydd eu hangen arnoch chi i wneud cludo rhithiol yn llwyddiant?



Ailfeddwl am Arddangosfeydd Teithiol

Cyfnod Ymchwil

Cludwyr

Cryw Gosod/Dadosod

Staff Mewnol

Ystyriaethau

- Neilltuo cyllideb ddigonol ar gyfer amser staff, caledwedd a meddalwedd
- Benthg neu logi caledwedd, yn hytrach na'u prynu'n newydd
- Lle bo'n bosib, defnyddio dwy ddyfais ar gyfer pob gwrthrych er mwyn cael mwy nag un persbectif
- Gwirio bod gennych gysylltiad di-wifr cryf yn yr holl ardaloedd y bydd y gwrthrych yn mynd drwyddyn nhw (o'r man danfon/dadlwytho i'r man gosod), yn ogystal ag yn yr ardaloedd gwirio cyflwr a/neu osod

Camau Gweithredu ac Adnoddau

Neilltuo cyllideb prosiect

[Canllaw UKRG: Y Cludwr Rhithiol \(Gwledydd Prydain ac Ewrop\)](#)

[Fframwaith Hyfforddi Cludwyr UKRG](#)

Criw Gosod/Dadosod

Cwestiynau

Os ydych wedi penodi contractwr gosod, o ble bydd eu staff yn teithio, ac a fydd yn ofynnol iddyn nhw aros dros nos?



Ailfeddwl am Arddangosfeydd Teithiol

Cyfnod Ymchwil

Cludwyr

Criw Gosod/Dadosod

Staff Mewnol

Ystyriaethau

- Cynnwys gofynion adrodd mewn briffiau, dogfennau caffael a chontractau
- Gofyn i gontractwyr ddefnyddio'r un offer adrodd â chi a'ch partneriaid i sicrhau cysondeb wrth fesur a chasglu data
- Os yw'n ymarferol, defnyddio staff trafndiaeth sydd hefyd yn dechnegwyr i weithio ar osod/dadosod er mwyn lleihau nifer y bobl sy'n teithio.
- Cynnwys cwestiynau perthnasol mewn briffiau a dogfennau tendro i gasglu'r wybodaeth sydd ei hangen arnoch ar gyfer gwneud penderfyniadau ac adrodd

Camau Gweithredu ac Adnoddau

Diweddarau'r briff, dogfennau caffael a chontractau

Offer effaith carbon: e.e. [Cyfrifiannell Carbon y GCC](#) ac [Offer Hinsawdd Creadigol gwefan Julie's Bicycle](#)

[Canllaw arddangos yr Amgueddfa Ddylunio](#), t.21 cwestiynau i gontractwyr

Staff Mewnol

Cwestiynau

Sut byddwch chi'n hwyluso trafodaethau agored am effaith teithio i godi ymwybyddiaeth a chefnogi newid mewn arfer a pholisi?



Ailfeddwl am Arddangosfeydd Teithiol

Cyfnod Ymchwil

Cludwyr

Cryw Gosod/Dadosod

Staff Mewnol

Ystyriaethau

- Defnyddio offeryn i fesur y gwahanol opsiynau er mwyn helpu i egluro dewisiadau i gydweithwyr a rhanddeiliaid
- Hyfforddiant Llythrennedd Carbon i staff

Camau Gweithredu ac Adnoddau

Caniatáu amser i drafod a chytuno'n fewnol

Ennill cefnogaeth cydweithwyr ac uwch reolwyr

Offer effaith carbon: e.e. [Amcangyfrifydd Carbon Cyflym y GCC](#) ac [Offer Hinsawdd Creadigol gwefan Julie's Bicycle](#)

[Canllawiau Arferion Da y GCC: Teithio](#)

[Julie's Bicycle, Canllaw Ymarferol: Teithio Busnes, Cymudo a Gwasanaethau Dosbarthu](#)

Cofrestru ar gyfer [Cwrs Llythrennedd Carbon](#)

Staff Mewnol

Cwestiynau

Sut byddwch chi'n deall lefel sgiliau a phrofiad tîm y prosiect, gan gynnwys pa mor gyfforddus ydyn nhw gyda chyfrifianellau carbon ac offer eraill?



Ailfeddwl am Arddangosfeydd Teithiol

Cyfnod Ymchwil

Cludwyr

Criw Gosod/Dadosod

Staff Mewnol

Ystyriaethau

- Cynnal archwiliad sgiliau ar gyfer yr holl gydweithwyr perthnasol sy'n gweithio ar y prosiect
- Gwneud yn siŵr bod gan dîm y prosiect fynediad at yr offer a'u bod yn gwybod sut i'w defnyddio
- Rhannu tasgau mesur ac adrodd fel bod y cyfrifoldeb yn cael ei rannu ac y gellir ei wneud wrth i dasgau gael eu cyflawni
- Neilltuo cyllideb ar gyfer hyfforddiant
- Ymgynghori â chydweithwyr sydd â phrofiad yn y maes hwn
- Annog staff i ymgymryd â Hyfforddiant Llythrennedd Carbon

Camau Gweithredu ac Adnoddau



Trefnu hyfforddiant fel bod pawb yn gwybod sut i ddefnyddio'r offer y cytunwyd arnynt



Caniatáu amser i ymgynghori â chydweithwyr sydd â phrofiad yn y maes hwn



Ymuno â rhwydwaith cymorth cymheiriaid, er enghraifft [Amgueddfeydd 2030](#)



Cofrestru ar gyfer [Cwrs Llythrennedd Carbon](#)



Cofrestru i fod yn [Bencampwr Gwyrdd](#) yn eich sefydliad

Staff Mewnol

Cwestiynau

Sut byddwch yn datblygu polisi teithio cadarn sy'n ceisio lleihau ôl troed carbon teithiau staff?



Ailfeddwl am Arddangosfeydd Teithiol

Cyfnod Ymchwil

Cludwyr

Criw Gosod/Dadosod

Staff Mewnol

Ystyriaethau

- Gofyn i gydweithwyr mewn sefydliadau eraill rannu enghreifftiau
- Gwirio a oes gan eich rhiant-sefydliad neu sefydliad ymbarél (e.e. prifysgol neu awdurdod lleol) bolisi eisoes

Camau Gweithredu ac Adnoddau

Ennill cefnogaeth cydweithwyr ac uwch reolwyr

[Cynllun Gweithredu Datgarboneiddio GCC](#)

[Canllawiau NEMO ar Ddiogelu'r Hinsawdd mewn Amgueddfeydd](#)

Staff Mewnol

Cwestiynau

Ydych chi wedi cytuno pwy fydd yn mynd i'r agoriad ym mhob lleoliad, a pham?



Ailfeddwl am Arddangosfeydd Teithiol

Cyfnod Ymchwil

Cludwyr

Criw Gosod/Dadosod

Staff Mewnol

Ystyriaethau

- Gwahodd cynrychiolwyr sefydliadol a allai fod yn teithio beth bynnag ac yn cynorthwyo gyda'r gosodiad, e.e. cludwyr
- Mae gan hediadau ôl troed carbon mwy na threnau, ac mae gan dacsis ôl troed carbon mwy na thrafnidiaeth gyhoeddus
- Cytuno ar gwmpas ynghylch pwy sydd angen bod yn bresennol, o ble, sut a pham

Camau Gweithredu ac Adnoddau

- Caniatáu amser i drafod a chytuno'n fewnol a chyda phartneriaid
- Integreiddio egwyddorion yn y cytundeb partneriaeth
- Ennill cefnogaeth cydweithwyr ac uwch reolwyr

Gwrthrychau

Dewis Gwrthrychau 30

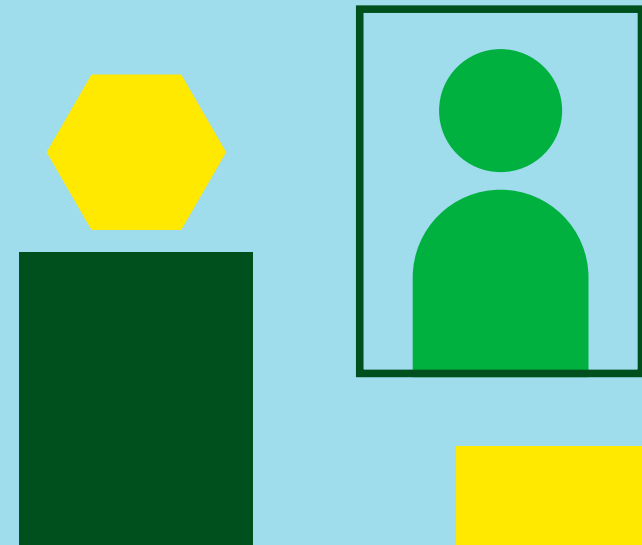
Lleoliad(au) a nifer y benthyciadau sydd eu hangen

Gofalu am y Gwrthrychau 32

Gofynion amgylcheddol, microhinsoddau, atgynhyrchiadau, arddangosiadau a rhwystrau

Comisiynu Artistig 36

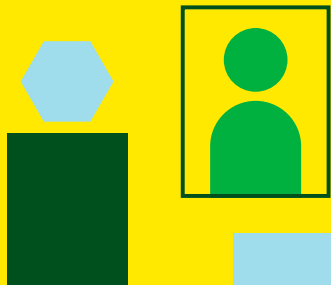
Modelau Teithiol Amgen 37



Dewis Gwrthrychau

Cwestiynau

Sut gallwch chi leihau nifer y lleoliadau y daw eich benthyciadau ohonyn nhw, er mwyn lleihau'r effaith amgylcheddol?

Dewis Gwrthrychau

Gofalu am y Gwrthrychau

Comisiynu Artistig

Modelau Teithiol Amgen

Ystyriaethau

- Bod yn strategol gyda'ch dewis o wrthrychau drwy ganolbwyntio ar fenthyciadau o un casgliad, neu sawl benthyciwr yn yr un rhan o'r wlad, neu fenthycwyr sy'n fwy lleol i chi
- Annog pob lleoliad ar y daith i addasu'r arddangosfa i gynnwys benthyciadau lleol
- Yn eich cais ffurfiol i fenthyca gwrthrychau lleol, ystyried cynnwys 'lleihau'r effaith amgylcheddol' fel rheswm dros fenthyca
- Rhannu llwythi ar gyfer cludiant os bydd nifer o fenthyciadau yn dod o'r un rhan o'r wlad
- Cydbwysu'r angen i adrodd stori rymus gydag effaith amgylcheddol benthyciadau
- Ystyried y gost carbon yn ogystal â chost ariannol benthyciadau

Camau Gweithredu ac Adnoddau

Caniatáu amser i gymryd agwedd fwy strategol at ymchwil i wrthrychau a benthyciadau

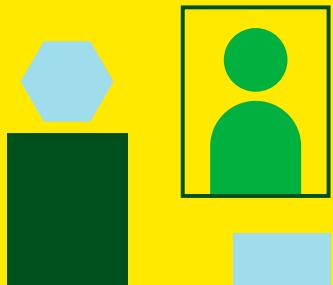
Gosod paramedrau clir ar gyfer dewis gwrthrychau gyda chydweithwyr a phartneriaid yn ystod y cyfnod ymchwil

[Protocol Gwyrdd Grŵp Bizot, 2023](#) fel nod ar gyfer datblygu achos cryf dros fenthyca

Dewis Gwrthrychau

Cwestiynau

Beth yw'r nifer lleiaf o wrthrychau/benthyciadau sydd eu hangen arnoch i adrodd naratif yr arddangosfa?

Dewis Gwrthrychau

Gofalu am y Gwrthrychau

Comisiynu Artistig

Modelau Teithiol Amgen

Ystyriaethau

- Mae angen mynd i'r afael â'r cwestiwn hwn yn y cyfnod cynllunio cynnar, a bydd yr ystyriaethau'n wahanol ar gyfer pob prosiect
- Defnyddio dulliau dehongli i wella'r broses o adrodd straeon a'r profiad i ymwelwyr er mwyn lleihau nifer y benthyciadau ffisegol sydd eu hangen i gyflawni'r un canlyniad
- Ystyried sut y gallech ddefnyddio gwrthrychau eraill neu ffacsimiliau yng ngwahanol leoliadau'r daith i gyflwyno naratif yr arddangosfa
- Annog tîm y prosiect a'r curaduron i ddefnyddio cyngor a phrofiad cydweithwyr a rhanddeiliaid sy'n gyfrifol am brosesau cofrestru, trafndiaeth, cadwraeth, dylunio ac ati wrth ddatblygu rhestr ddrafft o wrthrychau

Camau Gweithredu ac Adnoddau

Caniatáu amser ar gyfer ymchwil

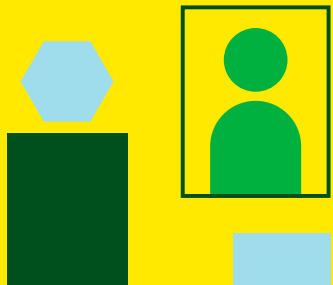
Caniatáu amser ar gyfer ymgynghori â grŵp ehangach o gydweithwyr a chontractwyr

Caniatáu amser i adolygu a golygu'r rhestr o wrthrychau

Gofalu am y Gwrthrychau

Cwestiynau

Pa wrthrychau sydd angen amodau lleithder cymharol a/neu dymheredd llym?



Dewis Gwrthrychau

Gofalu am y Gwrthrychau

Comisiynu Artistig

Modelau Teithiol Amgen

Ystyriaethau

- Gofyn am ofynion lleithder cymharol a thymheredd ar gyfer benthyciadau cyn gynted â phosib
- Ymgynghori â'r cyngor a'r arweiniad diweddaraf gan y sector ar amodau amgylcheddol ar gyfer gwrthrychau sy'n cael eu harddangos
- Ceisio cymorth gan gydweithwyr ystadau/cyfleusterau i ddeall galluoedd HVAC (gwresogi, awyru a chyflyru aer)

Camau Gweithredu ac Adnoddau

Caniatáu amser i ymgynghori â thimau ystadau/cyfleusterau

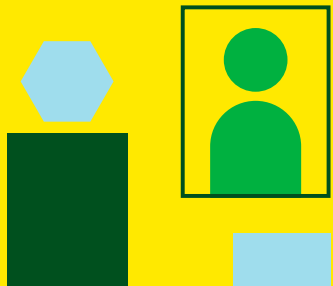
[Protocol Gwyrdd Grŵp Bizot, 2023](#)

[Canllawiau Cynllun Indemniad y Llywodraeth](#)

Gofalu am y Gwrthrychau

Cwestiynau

Os mai dim ond rhai gwrthrychau sydd angen amodau amgylcheddol llym, a yw'n fwy priodol cael micro-hinsawdd mewn cas neu ffrâm, neu grwpio'r gwrthrychau hyn gyda'i gilydd i'w harddangos?



Dewis Gwrthrychau

Gofalu am y Gwrthrychau

Comisiynu Artistig

Modelau Teithiol Amgen

Ystyriaethau

- Gofyn am gyngor gan warchodwr
- Ceisio dod i gyfaddawd rhwng gofynion y gwrthrych ac effaith amgylcheddol
- Neilltuo cyllideb ar gyfer cyngor cadwraeth os nad yw ar gael yn fewnol

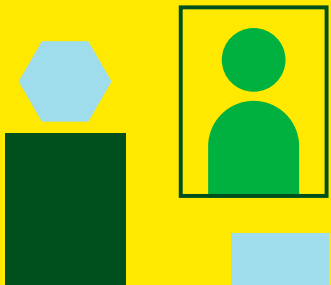
Camau Gweithredu ac Adnoddau

- Ceisio cyngor cadwraeth ar gyfer asesiad risg

Gofalu am y Gwrthrychau

Cwestiynau

Allech chi ystyried amnewid unrhyw wrthrychau rydych chi am eu bentyca, neu wrthrychau sydd ag amodau lleithder cymharol a/neu dymheredd llym, gydag atgynrychiadau a gynhyrchwyd yn lleol?



Ystyriaethau

- Archwilio a allai defnyddio dulliau dehongli i wella'r broses o adrodd straeon a'r profiad i ymwelwyr leihau nifer y benthyciadau ffisegol sydd eu hangen i gyflawni'r un canlyniad
- Cymharu effaith amgylcheddol creu gwrthrych newydd a'i gylchred oes yn erbyn bentyca gwrthrych gyda gofynion amgylcheddol llym
- Datblygu strategaeth ar gyfer ffacsimiliau ac atgynrychiadau er mwyn peidio â dibrisio'r gwrthrychau gwreiddiol (e.e. a allai replica gael ei arddangos y tu allan neu gael ei drin gan ymwelwyr?)
- Gwneud y mwyaf o gylch bywyd a defnydd o atgynhyrchiad i liniaru effaith carbon ei gynhyrchiad (e.e. mynd ag e i ysgolion lleol ar ôl yr arddangosfa)

Camau Gweithredu ac Adnoddau

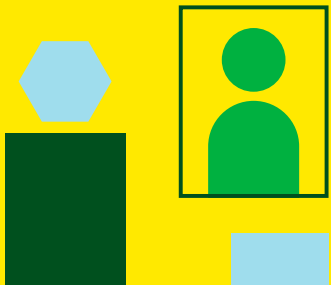
Caniatáu amser ar gyfer ymchwil a thrafodaethau

[Canllaw arddangos yr Amgueddfa](#)
Ddylunio, t.23 Y goeden penderfynu ar ddeunydd

Gofalu am y Gwrthrychau

Cwestiynau

Pa ddewisiadau eraill yn lle Persbecs gellid eu defnyddio, er enghraifft pellter, rhwystrau, rhwyll ac ati, i sicrhau bod ymwelwyr yn cadw eu pellter oddi wrth y gwrthrych?



Dewis Gwrthrychau

Gofalu am y Gwrthrychau

Comisiynu Artistig

Modelau Teithiol Amgen

Ystyriaethau

- Edrych ar ofynion gwrthrychau'n unigol yn hytrach nag yn gyffredinol er mwyn llywio'r broses o wneud penderfyniadau
- Os ydych yn gweithio gyda dylunydd, archwilio opsiynau dylunio ar gyfer atebion di-blastig i ddiogelu gwrthrychau
- Archwilio dewisiadau eraill fel nodi pellter amlwg, rhwystrau neu ddefnyddio ffabrig rhwylllog

Camau Gweithredu ac Adnoddau

Caniatáu amser ar gyfer ymchwil a thrafodaethau

[Canllaw arddangos yr Amgueddfa](#)
Ddylunio, t.23 Y goeden penderfynu ar ddeunydd

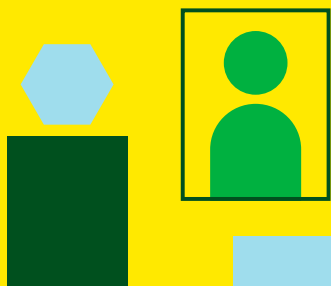
[Canllawiau Cynllun Indemniad y Llywodraeth](#)

Comisiynu Artistig

Cwestiynau

Sut y gellid gwireddu themâu'r arddangosfa drwy wahodd artistiaid lleol ym mhob lleoliad i ymateb?

Sut gallwch chi weithio gydag artistiaid lleol i leihau effaith allyriadau CO2e y prosiect?

Dewis GwrthrychauGofalu am y GwrthrychauComisiynu ArtistigModelau Teithiol Amgen

Ystyriaethau

- Archwilio a allai defnyddio dulliau dehongli i wella'r broses o adrodd straeon a'r profiad i ymwelwyr leihau nifer y benthyciadau ffisegol sydd eu hangen i gyflawni'r un canlyniad
- Trafod a chytuno ar sut y byddwch yn cyfrifo ôl troed carbon unrhyw gomisiynau artistig (e.e. pwy sy'n casglu pa ddata, defnyddio'r un offer ar gyfer cysondeb ac ati).
- Mae angen cofio cynnwys unrhyw ddefnydd teithio a digidol, yn ogystal â deunyddiau a phrosesau

Camau Gweithredu ac Adnoddau

Caniatáu amser ar gyfer ymchwil a thrafodaethau

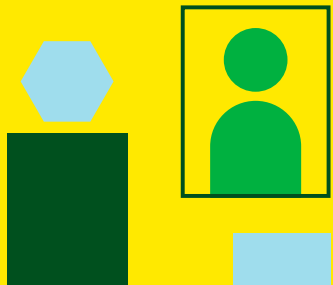
[Canllaw arddangos yr Amgueddfa Ddylunio, t.23 Y goeden penderfynu ar ddeunydd](#)

Offer effaith carbon: e.e. [Cyfrifiannell Carbon y GCC](#) ac [Offer Hinsawdd Creadigol gwefan Julie's Bicycle](#)

Modelau Teithiol Amgen

Cwestiynau

A fyddai modd cyflwyno arddangosfa heb fynd â nifer fawr o wrthrychau o amgylch gwledydd Prydain?



Dewis Gwrthrychau

Gofalu am y Gwrthrychau

Comisiynu Artistig

Modelau Teithiol Amgen

Ystyriaethau

- Archwilio modelau teithiol amgen, fel:
 - teithiau cysyniadau, cynnwys, syniadau, dehongliad a/neu asedau digidol
 - teithiau gydag un benthyciad canolog y mae pob partner yn creu eu harddangosfa eu hunain ar sail y gwrthrych
 - cyd-ddatblygiad lleol ar sail cysyniad a thema graidd
 - ymatebion artistig lleol i gasgliad, gwrthrych neu thema ac ati.
- Archwilio a allai defnyddio dulliau dehongli i wella'r broses o adrodd straeon a'r profiad i ymwelwyr leihau nifer y benthyciadau ffisegol sydd eu hangen i gyflawni'r un canlyniad

Camau Gweithredu ac Adnoddau



Caniatáu amser i ymchwilio i fodelau teithiol amgen gan gynnwys modelau glasbrint a benthyciadau un gwrthrych canolog



Cyllid ymchwil i hwyluso ffyrdd newydd o weithio



Offer effaith carbon: e.e. [Cyfrifiannell Carbon y GCC](#) ac [Offer Hinsawdd Creadigol gwefan Julie's Bicycle](#)

Trafnidiaeth

Lleihau effaith trafndiaeth, ystyriaethau tendro, rhannu llwythi, gofynion trin ac amgylcheddol



Cwestiynau

Sut byddwch chi'n lleihau effaith allyriadau CO₂e yn sgil trafndiaeth ar gyfer benthyciadau?



Ailfeddl am Arddangosfeydd Teithiol

Ystyriaethau

- Gwneud y defnydd gorau o fenthyciadau mewn gwahanol ffyrdd (e.e. cynyddu effaith ar y gynulleidfa, nifer yr ymwelwyr, gwasgariad daeryddol ac ati)
- Cydbwysu effaith carbon y nifer a'r math o fenthyciadau â phwysigrwydd curadurol ac effaith ar y gynulleidfa
- Sicrhau grwpiau o fenthyciadau o un lleoliad neu ranbarth
- Negodi cytundeb ar gyfer rhan-lwythi gyda benthycwyr
- Ceisio cyngor gan asiantau cludo ar opsiynau ar gyfer rhan-lwythi gan yr un benthycwyr a/neu leoliadau daeryddol agos
- Blaenoriaethu ymchwilio a sicrhau benthyciadau lleol
- Archwilio modelau teithiol lle nad yw pob benthyciad yn mynd i bob lleoliad y daith
- Osgoi'r angen am gludwyr, neu gefnogi cludo rhithiol
- Ystyried opsiynau gyda benthycwyr ar gyfer cyfuno benthyciadau ar y daith i'r lleoliad cyntaf ac o'r lleoliad olaf

Camau Gweithredu ac Adnoddau

Gweler yr adran [Partneriaethau](#) i weld cytundeb ar sut caiff effaith carbon ei chyfrifo a'i rhannu ar gyfer y daith

Gweler yr adran [Gwrthrychau](#) i weld opsiynau sy'n ymwneud â dewis gwrthrychau a allai effeithio ar benderfyniadau trafndiaeth

Caniatáu amser i fanteisio ar ran-lwythi a chytuno ar hyn gyda benthycwyr

[Cyfrifiannell Carbon y GCC](#)

[Protocol Gwyrdd Grŵp Bizot, 2023](#)

[Protocol Gwyrdd Grŵp Bizot, 2023, Llawlyfr #2 Symudedd – Tuag at Gludiant Gwyrddach](#)

Cwestiynau

Sut byddwch chi'n lleihau effaith carbon cludo'r arddangosfa gyfan i bob lleoliad partner?



Ailfeddl am Arddangosfeydd Teithiol

Ystyriaethau

- Trefnu taith yr arddangosfa mewn trefn sy'n lleihau'r pellter trafndiaeth cyffredinol (e.e. mae trefn taith o Gaeredin > Manceinion > Llundain yn debygol o gael llai o effaith carbon na Chaeredin > Llundain > Manceinion)
- Cyfuno cludiant cymaint â phosib (e.e. allwch chi osgoi'r angen am ddwy lori os mai dim ond rhannol llawn yw'r ail lori drwy ailedrych ar eich dewis o wrthrychau a'ch gofynion?)
- Bydd yna amgylchiadau pan na fydd hi'n bosib cyfuno'r arddangosfa gyfan i'w chludo ar un cerbyd (e.e. oherwydd nifer fawr o wrthrychau gan un artist a/ neu fenthyciwr, cyfanswm gwerth uchel y gwrthrychau, yswiriant/gofynion GIS)
- Deall effaith mynd â'r arddangosfa ar daith a'r gwaith gosod yn ddigon cynnar i lywio penderfyniadau allweddol am bartneriaethau a theithio, neu ddefnyddio opsiynau lleol ar gyfer pob lleoliad

Camau Gweithredu ac Adnoddau

- ✓ Gweler yr adran [Partneriaethau](#) i weld cytundeb ar sut caiff effaith carbon ei chyfrifo a'i rhannu ar gyfer y daith
 - ✓ Gweler yr adran [Gwrthrychau](#) i weld opsiynau sy'n ymwneud â dewis gwrthrychau a allai effeithio ar benderfyniadau trafndiaeth
 - ✓ Gweler yr adran [Dylunio, Gosod ac Arddangos](#)
 - ✓ Caniatáu amser i drafod a negodi trefn y lleoliadau ar daith yr arddangosfa
 - ✓ Caniatáu amser i amcangyfrif effaith carbon trafndiaeth cyn penderfynu'n derfynol ar y rhestr o wrthrychau a benthyciadau
 - ✓ Caniatáu amser yn gynnar yn y broses i amcangyfrif yr effaith o fynd â'r arddangosfa ar daith dros weithiau gosod
 - ✓ Diweddarw cofrestr risg y prosiect
 - ✓ Diweddarw cytundebau benthycia'r benthyciwr
- ↓ [Cyfrifiannell Carbon y GCC](#)
 - ↓ [Canllawiau Cynllun Indemniad y Llywodraeth](#)

Cwestiynau

Beth sydd angen i chi ei ystyried wrth dendro am gludiant?



Ailfeddwl am Arddangosfeydd Teithiol

Ystyriaethau

- Cael un contractwr ar gyfer yr holl drafnidiaeth i symleiddio'r broses o adrodd ar allyriadau
- Cynnwys adrodd am allyriadau CO2e mewn contractau a bod yn glir pa ddata sydd ei angen arnoch ar gyfer y cyfrifon carbon cyffredinol
- Cynnwys cwestiynau tendro fel:
 - A ydyn nhw'n defnyddio ynni adnewyddadwy yn eu gweithrediadau eu hunain?
 - A yw eu fflyd cerbydau yn drydanol?
 - Pa opsiynau maen nhw'n eu cynnig ar gyfer cratiau neu ddeunyddiau pacio y gellir eu hailddefnyddio, a beth yw eu dull dosbarthu?
- Alinio cerrig milltir ar gyfer taliadau mewn contractau ag adrodd am ganlyniadau
- Cynnwys gofynion adrodd mewn dogfennau caffael a chontractau
- Rhoi digon o bwysoliad ar ofynion adrodd mewn penderfyniadau penodi contractwr
- Sicrhau bod gan yr asiant cludo rydych yn gweithio â nhw ffocws ar gyfrifoldeb amgylcheddol ac ar leihau eu heffaith carbon
- Gofyn i'ch asiant cludo a ydyn nhw'n gallu rhannu llwythi (cynnwys gwrthrychau eraill sy'n teithio i gyfeiriad tebyg ar yr un lori)
- Sicrhau bod eich asiant cludo yn gallu cynnig opsiynau cludo celfyddyd gain a chelfyddyd arall

Camau Gweithredu ac Adnoddau



Diweddarau dogfennau tendro a thempledi contract i gynnwys gofynion adrodd



Cynnwys cwestiynau ar gyfrifoldeb amgylcheddol yn y gwahoddiad i dendro



[Canllawiau GCC – Pecynnu](#)



[Canllaw arddangos yr Amgueddfa Ddylunio, t.21 cwestiynau i gontractwyr](#)

Cwestiynau

Pa opsiynau sydd gennych ar gyfer cyfuno benthyciadau ar deithiau i'r lleoliad cyntaf ac o'r lleoliad olaf?



Ystyriaethau

- Ystyried opsiynau cyfuno wrth gyrchu gwrthrychau, er mwyn gwneud y mwyaf o fenthyciadau yn yr un rhanbarth
- Gofyn i'ch asiant cludo a ydyn nhw'n gallu cyfuno benthyciadau
- Ystyried a all unrhyw fenthycwyr neu leoliadau'r daith gefnogi'r gwaith o gyfuno benthyciadau yn eu hardal (os na all yr asiant cludo wneud)
- Os bydd cyfle sylweddol i gyfuno, ystyried addasu amserlen eich prosiect i'w gynnwys (e.e. cludo neu dderbyn benthyciadau yn gynharach neu'n hwyrach na'r disgwyl), neu, os yw'n ddigon cynnar, ailystyried lleoliadau'r daith arddangos i leihau pellter teithio gwrthrychau

Camau Gweithredu ac Adnoddau



Caniatáu amser i ymgynghori â benthycwyr a phartneriaid a thrafod opsiynau cyfuno a/neu rannu trafndiaeth gydag asiant cludo penodedig

Cwestiynau

Pa wahanol opsiynau trafndiaeth ellir eu hystyried yn seiliedig ar ofynion trin neu amodau lleithder cymharol a thymheredd y benthyciadau?



Ailfeddwl am Arddangosfeydd Teithiol

Ystyriaethau

- Nodi pa fenthyciadau sydd angen amodau amgylcheddol penodol neu driniaeth celfyddyd gain er mwyn deall yr angen am drefniadau cludo arbenigol o gymharu â chludo gweithiau celf nad ydynt yn gelf gain.
- Egluro eich polisi effaith amgylcheddol wrth drafod benthyciadau, er mwyn rhwystro ceisiadau diangen am gludwyr ac amodau amgylcheddol
- Cefnogi cludo rhithiol er mwyn lleihau'r angen i gludwyr deithio gyda benthyciadau

Camau Gweithredu ac Adnoddau



Sicrhau bod sgorio tendrau trafndiaeth yn cynnwys gofyniad i wneud y mwyaf o gyfleoedd i leihau effaith carbon



Diweddarau templedi cais am fenthyciadau i amlygu eich polisi effaith amgylcheddol



[Protocol Gwyrdd Grŵp Bizot, 2023, Llawlyfr #2 Symudedd – Tuag at Gludiant Gwyrddach](#)

Cynnwys ac Eiriolaeth

Cynllunio 45

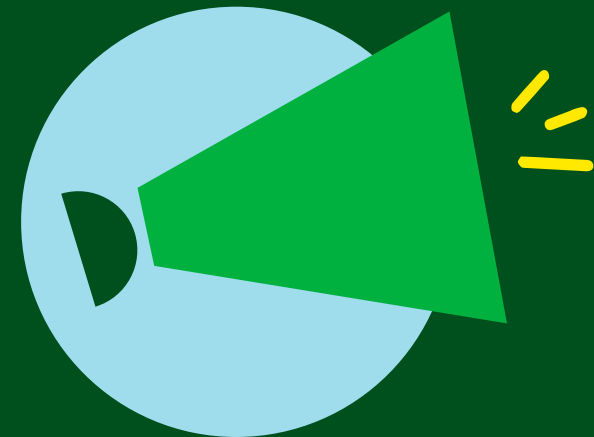
Gwybodaeth am y daith a theithio, mesur teithiau ymwelwyr, annog opsiynau teithio gwyrdd

Cyfathrebu 48

Briefings, building confidence, spokespeople

Dehongli a Dysgu 50

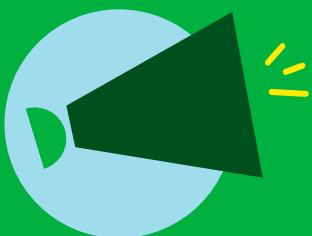
Osgoi jargon a beirniadaeth, canolbwyntio ar atebion, cadw data'n gyfredol, gweithgareddau allgymorth ategol



Cynllunio

Cwestiynau

Sut byddwch chi'n sicrhau nad yw ymwelwyr yn teithio'n ddiangen i'r lleoliad cyntaf os yw'r arddangosfa'n dod i leoliad sy'n agosach atyn nhw'n ddiweddarach yn amserlen y daith?



Ailfeddwl am Arddangosfeydd Teithiol

Cynllunio

Cyfathrebu

Dehongli a Dysgu

Ystyriaethau

- Sicrhau cyfathrebu clir rhwng lleoliadau wrth gyhoeddi'r arddangosfa a'r daith
- Cyhoeddi cynlluniau ar gyfer y daith hyd yn oed os nad ydyn nhw'n gwbl derfynol, fel y gall ymwelwyr gynllunio ymlaen llaw
- Sicrhau bod gennych gyfathrebiadau clir a chywir ar gyfer y cyhoedd ar eich gwefan, sianeli cyfryngau cymdeithasol ac ati.
- Cynnwys gwybodaeth glir mewn datganiadau i'r wasg fel bod rhestrau'n nodi manylion y daith yn gywir

Camau Gweithredu ac Adnoddau

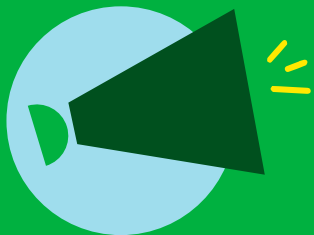


Ennill cefnogaeth cydweithwyr cyfathrebu

Cynllunio

Cwestiynau

Pa wybodaeth deithio fyddwch chi'n ei darparu ar-lein i ymwelwyr er mwyn annog teithio ar drafnidiaeth gyhoeddus, cerdded neu feicio, yn hytrach na mewn car?

Cynllunio

Cyfathrebu

Dehongli a Dysgu

Ystyriaethau

- Sicrhau bod opsiynau ecogyfeillgar yn cael eu rhestru yn gyntaf ar y wefan ac yn yr ardal prynu tocynnau
- Sicrhau bod gwybodaeth am deithio yn hawdd i ymwelwyr ddod o hyd iddi ar eich gwefan, gan annog dewisiadau trafndiaeth gyhoeddus, cerdded a beicio
- Annog ymwelwyr i wirio effaith carbon eu hopsiynau trafndiaeth
- Ystyried gwasanaeth bws gwennol (e.e. a fydd yn rhedeg dros benwythnosau yn yr haf ar gyfer lleoliadau gwledig)
- Cysylltu â chwmni trafndiaeth lleol i gynnig gwasanaethau neu ostyngiadau
- Darparu raciau beiciau a llefydd storio diogel i'r rhai sy'n cyrraedd ar droed (e.e. loceri a pharc bygi diogel)
- Cyfathrebu gyda sefydliadau lleol eraill i rannu adnoddau a dewisiadau trafndiaeth yn well yn y gymuned leol

Camau Gweithredu ac Adnoddau

Ennill cefnogaeth cydweithwyr cyfathrebu

Cael cymorth gan gydweithwyr ystadau i ddarparu seilwaith ychwanegol

[Cyfrifiannell Carbon y GCC](#)

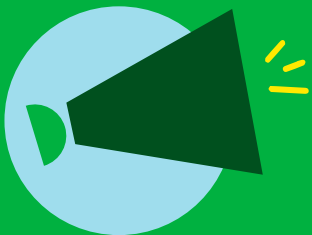
[How Bad Are Bananas?](#)
[The Carbon Footprint of Everything.](#)
Mike Berners-Lee, 2010

Cynllunio

Cwestiynau

Sut ydych chi'n mynd i fesur effaith allyriadau teithiau ymwelwyr?

Sut allech chi gymell defnyddio trafndiaeth gyhoeddus, cerdded a beicio i'r arddangosfa?

Cynllunio

Cyfathrebu

Dehongli a Dysgu

Ystyriaethau

- Addasu arolygon ymadael ac arolygon i aelodau er mwyn casglu'r data hwn
- Ystyried cynnal arolwg i ymwelwyr yn benodol am argyfwng y blaned a chynnwys hyn yn y cwestiynau
- Cynnig gostyngiad ar docynnau mynediad a/neu yn y caffi neu siop i bobl sy'n cyrraedd ar drafnidiaeth gyhoeddus, ar droed neu ar feic pan fyddan nhw'n cyflwyno prawf teithio (e.e. tocyn dilys)

Camau Gweithredu ac Adnoddau

Diweddarau arolygon ymadael

Ennill cefnogaeth cydweithwyr tocynnau/masnach

Ennill cefnogaeth cydweithwyr cyllid

Ennill cefnogaeth partneriaid darparu allanol (e.e. perchnogion caffis) os oes angen

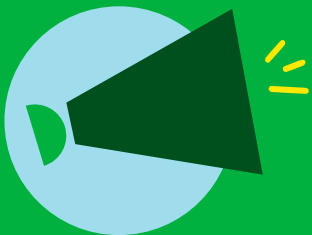
Arolwg ymwelwyr Indigo, Act Green

Ymchwilio i opsiynau gwobrwyo eraill, er enghraifft Better Points

Cyfathrebu

Cwestiynau

Sut byddwch chi'n briffio staff blaen y tŷ i roi gwybod iddyn nhw am nodau amgylcheddol y prosiect a rhoi'r hyder iddyn nhw ateb cwestiynau gan ymwelwyr?



Cynllunio

Cyfathrebu

Dehongli a Dysgu

Ystyriaethau

- Yn ystod datblygiad yr arddangosfa, rhannu'r uchelgeisiau gyda chydweithwyr blaen y tŷ
- Cefnogi cydweithwyr blaen y tŷ i gyfathrebu'n hyderus â'r cyhoedd
- Darparu taflen un ddalen, tebyg i lawlyfr gweithrediadau, i gydweithwyr blaen y tŷ sy'n egluro agwedd amgylcheddol y prosiect
- Sicrhau eich bod yn rhannu'r camau a gymerwyd mewn sesiynau briffio rheolaidd

Camau Gweithredu ac Adnoddau

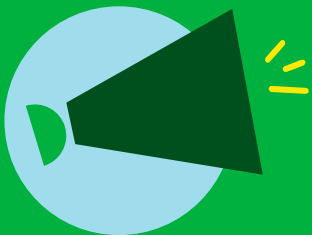


Cofrestru ar gyfer Cwrs Llythrennedd Carbon

Cyfathrebu

Cwestiynau

Sut gallwch chi sicrhau bod llefarwyr yr arddangosfa'n siarad yn hyderus am nodau cyfrifoldeb amgylcheddol y prosiect?



Cynllunio

Cyfathrebu

Dehongli a Dysgu

Ystyriaethau

- Sicrhau bod cytundeb ynghylch y negeseuon allweddol gan dîm y prosiect a'r sefydliad ehangach
- Dewis y llefarwyr cywir ar gyfer y prosiect

Camau Gweithredu ac Adnoddau

Hyfforddiant cyfryngau

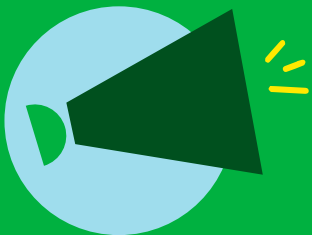
Cofrestru ar gyfer Cwrs Llythrennedd Carbon

Cyhoeddiadau arbenigol fel Museums and the Climate Crisis gan Nick Merriman et al (Routledge, 2023)

Dehongli a Dysgu

Cwestiynau

Sut byddwch chi'n osgoi jargon, termau camarweiniol a beirniadaeth uniongyrchol o ymddygiad ymwelwyr wrth ddehongli arddangosfeydd yn ymwneud ag argyfwng y blaned?



Cynllunio

Cyfathrebu

Dehongli a Dysgu

Ystyriaethau

- Cyfleu ansicrwydd lle nad oes ffeithiau hysbys – does dim angen i chi fod â'r holl atebion
- Trosi data i ffeithiau syml ac iaith sy'n gyfeillgar i'r gynulleidfa (e.e. cymharu gostyngiad mewn allyriadau CO2e â nifer y cwpanau o de a gaiff eu berwi, neu â defnydd cyfartalog o nwy mewn X o gartrefi mewn blwyddyn) neu gyfleu data'n weledol

Camau Gweithredu ac Adnoddau

↓ [Cofrestru ar gyfer Cwrs Llythrennedd Carbon](#)

↓ Gwefannau fel [TakeTheJump.org](#) i gael cyngor ar gamau y gall pobl eu cymryd i fynd i'r afael â'r argyfwng hinsawdd gydag eglurder, hiwmor a gostyngeddwrwydd

↓ [How Bad Are Bananas?](#)
[The Carbon Footprint of Everything.](#)
Mike Berners-Lee, 2010

Dehongli a Dysgu

Cwestiynau

Sut byddwch chi'n cadw dehongliad yr arddangosfa yn gadarnhaol ac yn canolbwyntio ar atebion lle bo modd, fel bod ymwelwyr yn gwybod sut i fod yn rhagweithiol wrth fynd i'r afael ag argyfwng y blaned?



Ailfeddwl am Arddangosfeydd Teithiol

CynllunioCyfathrebuDehongli a Dysgu

Ystyriaethau

- Defnyddio eich paneli cydnabyddiaeth ar gyfer:
 - Cyfleu beth mae eich sefydliad yn ei wneud i leihau ei effaith amgylcheddol
 - Tynnu sylw at adnoddau, offer ac astudiaethau achos rydych chi wedi'u rhoi ar-lein i'w rhannu â chyfoedion
 - Arddangos ôl troed carbon yr arddangosfa er mwyn i ymwelwyr ei weld a'i ddeall
 - Siarad am enillion amgylcheddol penodol mewn dehongliadau (mae hyn yn ein dal ni'n atebol i ymwelwyr a'n gilydd)
- Cynnig Hyfforddiant Llythrennedd Carbon a hyfforddiant cyfrifiannell carbon i alluogi staff i gefnogi honiadau'n hyderus ac egluro gweithrediadau'r dull (e.e. beth na chafodd ei gasglu a pham)
- Darparu syniadau ymarferol a chyfnewidiol i ymwelwyr wneud newidiadau bach gartref ar sail eich dehongliad

Camau Gweithredu ac Adnoddau

↓ [Cofrestru ar gyfer Cwrs Llythrennedd Carbon](#)

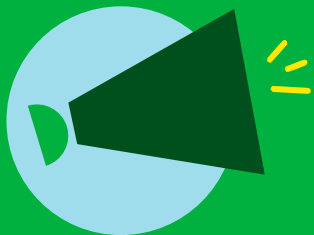
↓ [Cyfrifiannell Carbon y GCC](#)

↓ [Ymuno â rhwydwaith cymorth cymheiriaid, er enghraifft Amgueddfeydd 2030](#)

Dehongli a Dysgu

Cwestiynau

Sut byddwch chi'n adolygu eich canllawiau dehongli, arddull a therminoleg i adlewyrchu'r data mwyaf perthnasol ar bob cam o'r daith?



Cynllunio




Cyfathrebu

Dehongli a Dysgu

Ystyriaethau

- Mynychu cynadleddau ac adrodd yn ôl wrth gydweithwyr i gyfathrebu'r ymchwil mwyaf diweddar
- Trefnu sesiynau adolygu rheolaidd gyda chydweithwyr i asesu a diweddarau eich canllawiau
- Sicrhau bod cytundeb ynghylch dehongliad ac arddull testun ysgrifenedig gyda staff mewnol a/neu gontractwyr allanol
- Ymgynghori â golygydd dehongli i adolygu neu gynghori ar yr iaith orau

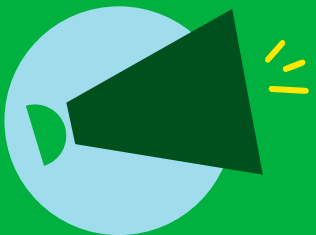
Camau Gweithredu ac Adnoddau

-  Mae cynadleddau a drefnir gan ICOM UK, Cymdeithas yr Amgueddfeydd, M+H Show, Exhibitions Connect ac ati yn aml yn cynnwys siaradwyr amgylcheddol yn rhannu'r ymchwil diweddaraf yn y sector
-  [Gwefan, adnoddau a newyddion y GCC](#)
-  [Mae Museum Development North yn cynnal digwyddiadau ar y pwnc yn aml](#)

Dehongli a Dysgu

Cwestiynau

Os yw cynnwys yr arddangosfa yn cyd-fynd â hynny, allwch chi drefnu arddangosfeydd, digwyddiadau, gweithdai a phrosiectau dysgu sy'n hyrwyddo mentrau carbon isel ac yn mynd i'r afael ag argyfwng y blaned?



Cynllunio

Cyfathrebu

Dehongli a Dysgu

Ystyriaethau

- Gall gweithdai, sgysiau a chynadleddau gan arbenigwyr helpu i ymgysylltu â chynulleidfaoedd ehangach

Camau Gweithredu ac Adnoddau



Trafod gyda chydweithwyr dysgu, rhaglennu cyhoeddus a chydweithwyr perthnasol eraill

Dylunio, Gosod ac Arddangos

Briffio Dylunwyr 55

Dewis a dod o hyd i ddeunyddiau, ailddefnyddio, addasiadau, cludo yn erbyn cynhyrchu gwaith gosod yn lleol

Tendro a Briffio 60

Ystyriaethau, monitro effaith ac adrodd, dulliau adeiladu a chydod

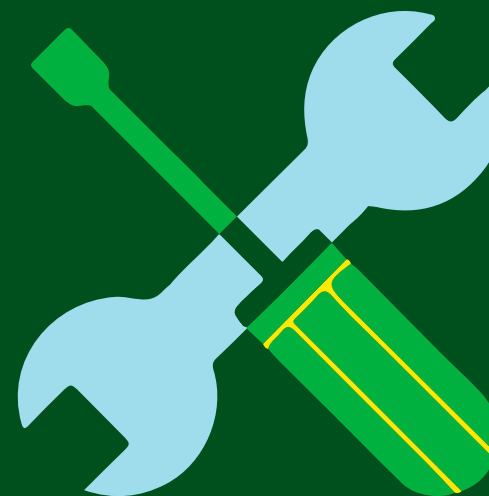
Storio 64

Cratiau, deunyddiau pacio

Diwedd yr Arddangosfa 65

Cynllunio ar gyfer deunyddiau dros ben, ailddefnyddio a rheoli gwastraff

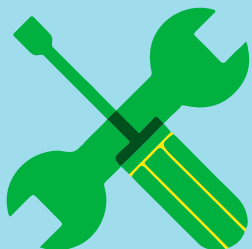
Ailfeddwl am Arddangosfeydd Teithiol



Briffio Dylunwyr

Cwestiynau

Sut byddwch chi'n cytuno ar y math gorau o ddeunyddiau adeiladu i'w defnyddio ar gyfer eich prosiect?



Ailfeddwl am Arddangosfeydd Teithiol

Briffio Dylunwyr

Tendro a Briffio

Storio

Diwedd yr Arddangosfa

Ystyriaethau

- Ailddefnyddio eich offer eich hun a'ch offer presennol a dodrefn arddangos
- Dylunio i'w ailddefnyddio: ystyriwch dull adeiladu plinthiau a chasys arddangos (e.e. drwy osgoi uniadau neu lud diangen)
- Diweddarau briffiau dylunio i gynnwys disgwyliadau, nodau effaith amgylcheddol, polisiau a chanllawiau
- Defnyddio coeden benderfynu'r Amgueddfa Ddylunio i ddewis deunyddiau sydd â'r effaith amgylcheddol leiaf

Camau Gweithredu ac Adnoddau



Caniatáu amser i ddylunwyr ymchwilio i ddeunyddiau sy'n gadarn, yn gost-effeithiol, yn ailgylchadwy ac sydd â'r effaith amgylcheddol leiaf



[Canllaw arddangos](#) yr Amgueddfa Ddylunio, t.23 Y goeden penderfynu ar ddeunydd

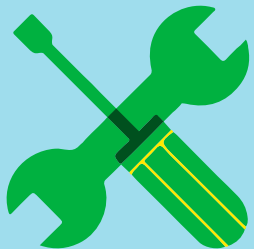


[Cyfrifiannell Carbon y GCC](#)

Briffio Dylunwyr

Cwestiynau

Os oes gennych chi, partneriaid a/neu leoliadau stoc o adnoddau offer arddangos (casys arddangos, plinthiau, dodrefn arddangos ac ati) ar gael i'w haildefnyddio, sut byddwch chi'n cynnwys rhain yng nyluniad yr arddangosfa?



Ailfeddwl am Arddangosfeydd Teithiol

Briffio Dylunwyr

Tendro a Briffio

Storio

Diwedd yr Arddangosfa

Ystyriaethau

- Cynnal archwiliad o'r hyn sydd gennych chi a'ch partneriaid arddangos
- Rhannu'r rhestr o'r hyn sydd gennych fel casys arddangos, plinthiau, dodrefn arddangos ac ati gyda phartneriaid arddangos a dylunwyr (os ydych wedi penodi rhai) ar ddechrau'r prosiect

Camau Gweithredu ac Adnoddau



Creu rhestr o adnoddau offer arddangos gyda dimensiynau a ffotograffau

Briffio Dylunwyr

Cwestiynau

Sut gallech chi gomisiynu cyfres o gasys arddangos a plinthiau y gellir eu haddasu/ailddefnyddio ar gyfer yr arddangosfa a/neu'r daith?

Briffio Dylunwyr

Tendro a Briffio

Storio

Diwedd yr Arddangosfa

Ystyriaethau

- Dylunio ac adeiladu gan ystyried ailddefnyddio a chludiant
- Comisiynu a/neu ddefnyddio plinthau modiwlaid
- Os yn bosib, buddsoddi mewn waliau y gellir eu hailddefnyddio a'u symud

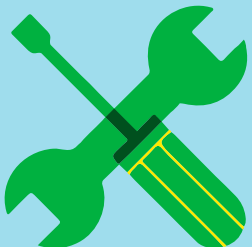
Camau Gweithredu ac Adnoddau



Caniatáu amser i drafod atebion yn fewnol a chyda dylunwyr a chontractwyr



Ennill cefnogaeth cydweithwyr ac uwch reolwyr i fuddsoddi mewn waliau a dodrefn arddangos y gellir eu hailddefnyddio



Briffio Dylunwyr

Cwestiynau

Sut gallech chi weithio gyda chontractwyr lleol a/neu gyrchu deunyddiau'n lleol?

Briffio Dylunwyr

Tendro a Briffio

Storio

Diwedd yr Arddangosfa

Ystyriaethau

- Ymchwilio i logi deunyddiau/ setiau gan sefydliadau lleol eraill fel cwmnïau digwyddiadau a theatrau

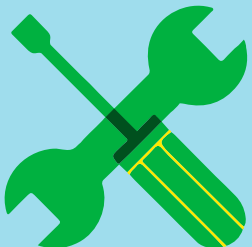
Camau Gweithredu ac Adnoddau



Cyhoeddi briff dylunio gyda digon o amser i ymchwilio i ddeunyddiau anghonfensiynol



Archwilio llwyfannau economi gylchol fel [Event Cycle](#), [Reset Scenery](#), [Community Wood Recycling](#), [Museum Freecycle](#), [Museocycle](#) ac ati.



Briffio Dylunwyr

Cwestiynau

A yw'r effaith amgylcheddol yn cael ei lleihau os bydd y gwaith gosod ac arddangosfeydd yn teithio i bob partner/lleoliad, ac a yw'n fwy effeithiol i bob partner/lleoliad ailddefnyddio'r rhain ar gyfer prosiectau yn y dyfodol?



Ailfeddwl am Arddangosfeydd Teithiol

Briffio Dylunwyr

Tendro a Briffio

Storio

Diwedd yr Arddangosfa

Ystyriaethau

- Ymgynghori â chadwraethwr i ddeall gofynion gwrthrychau penodol
- Dylunio ac adeiladu gan ystyried ailddefnyddio a chludiant
- Rhannu rhestrau o gasys arddangos, plinthiau a dodrefn arddangos presennol sydd ar gael mewn gwahanol leoliadau gyda phartneriaid arddangos a dylunwyr ar ddechrau'r prosiect
- Defnyddio deunyddiau ysgafn sy'n haws eu symud (e.e. ffabrig yn lle waliau) lle bynnag y bo modd

Camau Gweithredu ac Adnoddau

↓ [Cyfrifiannell Carbon y GCC](#)

Tendro a Briffio

Cwestiynau

Beth sydd angen i chi ei ystyried wrth dendro am gontractwyr?

Briffio Dylunwyr

Tendro a Briffio


Storio

Diwedd yr Arddangosfa

Ystyriaethau

- Cynnwys adrodd am allyriadau CO2e mewn contractau a bod yn glir pa ddata sydd ei angen arnoch ar gyfer y cyfrifon carbon cyffredinol
- Cynnwys cwestiynau tendro fel:
 - A ydyn nhw'n defnyddio ynni adnewyddadwy yn eu gweithrediadau eu hunain?
 - A yw eu fflyd cerbydau yn drydanol?
 - Sut byddan nhw'n lleihau deunyddiau pacio diangen wrth gludo deunyddiau i'r safle?
- Alinio cerrig milltir taliadau mewn contractau ag adrodd am ganlyniadau
- Cynnwys gofynion adrodd mewn dogfennau caffael a chontractau

Camau Gweithredu ac Adnoddau

 Diweddarau templedi contract i gynnwys gofynion adrodd

 [Canllaw arddangos yr Amgueddfa](#) Ddylunio, t.21 cwestiynau i gontractwyr

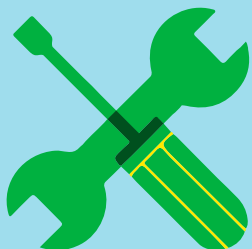


Tendro a Briffio

Cwestiynau

Sut gall contractwyr neu osodwyr mewnlol leihau effaith pacio a chyflenwi deunyddiau?

Sut gallech chi gefnogi contractwyr neu osodwyr mewnlol nad ydyn nhw'n gyfarwydd â'r gofynion a'r offer adrodd?



Ailfeddwl am Arddangosfeydd Teithiol

Briffio Dylunwyr

Tendro a Briffio

Storio

Diwedd yr Arddangosfa

Ystyriaethau

- Cyn i'r cyfnod gosod ddechrau, gofyn a allan nhw leihau nifer y cyflenwadau ac chadw deunyddiau pacio i'w hailddefnyddio
- Awgrymu/cynnig hyfforddiant ar sut i ddefnyddio'r adnoddau a'r offer y cytunwyd arnynt

Camau Gweithredu ac Adnoddau

↓ [Canllawiau Arferion Da y GCC](#)

↓ [Canllawiau NEMO ar Ddiogelu'r Hinsawdd mewn Amgueddfeydd](#)

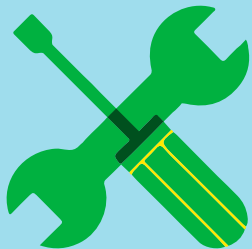
↓ [Protocol Gwyrdd Grŵp Bizot, 2023](#)

↓ [Adnoddau Julie's Bicycle](#)

Tendro a Briffio

Cwestiynau

Sut gallwch chi sicrhau bod y dulliau gosod a chydodod yn caniatáu ar gyfer ailddefnyddio, storio a chludo'n effeithlon i leihau ôl troed (e.e. pecynnu'n fflat)?



Ailfeddwl am Arddangosfeydd Teithiol

Briffio Dylunwyr

Tendro a Briffio

Storio

Diwedd yr Arddangosfa

Ystyriaethau

- Gwirio ar bob cam cyn cymeradwyo darluniau gosod
- Sicrhau bod dylunwyr a chontractwyr yn trafod opsiynau ac yn osgoi gwneud rhagdybiaethau ynghylch ailddefnyddio
- Os bydd y gyllideb yn caniatáu, gweithio gydag arbenigwr gosod i roi cyngor ar addasrwydd y dyluniad cyn penodi contractwr.

Camau Gweithredu ac Adnoddau



[Canllaw arddangos yr Amgueddfa Dylunio](#)

Tendro a Briffio

Cwestiynau

Sut byddwch chi'n gwirio unrhyw ragdybiaethau gan y dylunwyr gyda'r contractwr gosod neu'r gosodwr mewnol cyn dechrau'r gwaith gosod?



Ailfeddwl am Arddangosfeydd Teithiol

Briffio Dylunwyr

Tendro a Briffio


Storio

Diwedd yr Arddangosfa

Ystyriaethau

- Hwyluso cyfathrebu rhwng dylunwyr a chontractwyr
- Defnyddio cyfrifiannell carbon i gymharu opsiynau

Camau Gweithredu ac Adnoddau

 [Cyfrifiannell Carbon y GCC](#)

Storio

Cwestiynau

Sut byddwch yn asesu effaith carbon storio'r cratiau a'r deunyddiau pacio yn ystod yr arddangosfa i baratoi ar gyfer y dadosod a chludo ymlaen?



Ailfeddwl am Arddangosfeydd Teithiol

Briffio Dylunwyr

Tendro a Briffio

Storio

Diwedd yr Arddangosfa

Ystyriaethau

- Manteisio ar gyfleoedd i storio ar y safle cyn, neu ar ôl, trosglwyddo lle bo modd
- Cyfyngu ar gludiant a storio cymaint â phosib rhwng dyddiadau'r daith
- Defnyddio storfeydd sy'n rheoli'r hinsawdd dim ond os yw'n gwbl angenrheidiol ac ystyried a oes angen hyn ar gyfer y cyfan neu dim ond rhai o'r cratiau

Camau Gweithredu ac Adnoddau

 [Canllawiau Arferion Da y GCC](#)

Diwedd yr Arddangosfa

Cwestiynau

Sut gallech chi ddatblygu cynllun yn gynnar yn y prosiect i osgoi gwneud penderfyniadau brysiog sy'n ddinistriol i'r amgylchedd pan fydd yr arddangosfa'n cau ym mhob lleoliad, ac ar ddiwedd y daith?

Beth yw'r cynllun diwedd oes ar gyfer y rhannau gosod a'r adeiladwaith ar ôl i'r daith ddod i ben?

Sut gellid aildefnyddio neu gyfrannu deunyddiau dros ben?



Briffio Dylunwyr

Tendro a Briffio

Storio

Diwedd yr Arddangosfa

Ystyriaethau

- Cynnwys canlyniadau mewn dogfennau fel contractau, cytundebau benthyca a chytundebau partneriaeth
- Cynnwys disgwyliadau, polisiau a chanllawiau mewn briffiau dylunio
- Aildefnyddio arddangosfeydd, plinthiau a dodrefn arddangos ar gyfer arddangosfeydd eraill (a gwirio pa storfa sydd ar gael ar y safle)
- Aildefnyddio deunyddiau. A allai adrannau eraill, er enghraifft adrannau dysgu ac allgymorth, ddefnyddio'r deunyddiau?
- Cyfrannu deunyddiau ac eitemau i sefydliadau lleol eraill gan gynnwys rhai tu allan i'r sector, fel ysgolion ac elusennau
- Cynnig cyfle i fenthycwyr gadw unrhyw gratiau pwrpasol
- Gweithio gyda rhwydweithiau economi gylchol

Camau Gweithredu ac Adnoddau

Caniatáu amser i drafod, cytuno ac integreiddio hyn yng nghynllun yr arddangosfa

Ymchwilio i ysgolion lleol, grwpiau, prosiectau ac ati sy'n derbyn rhoddion

[Event Cycle](#), [Reset Scenery](#), [Community Wood Recycling](#), [Museum Freecycle](#), [Museocycle](#)

[Canllawiau Arferion Da y GCC](#)

Diwedd yr Arddangosfa

Cwestiynau

Sut gallwch chi annog eich contractwyr neu osodwyr mewnol i ddarparu adroddiad ailddefnyddio a rheoli gwastraff (ailddefnyddio, hylosgi, compostio, tirlenwi, treulio anaerobig)?

Briffio Dylunwyr

Tendro a Briffio

Storio

Diwedd yr Arddangosfa

Ystyriaethau

- Annog contractwyr a gosodwyr mewnol i ailddefnyddio deunyddiau nad oeddech yn gallu eu cyfrannu neu eu hailddefnyddio eich hun
- Diweddarau cymalau perthnasol o'r cytundeb gyda chontractwyr i ofyn am adroddiad ailddefnyddio a rheoli gwastraff ar ddiwedd yr arddangosfa

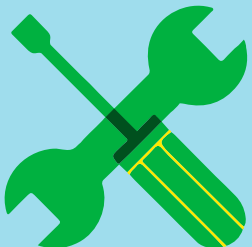
Camau Gweithredu ac Adnoddau



Caniatáu amser i ddiweddarau contractau gyda chymalau newydd



[Canllawiau Arferion Da y GCC](#)



Adnoddau

Mae ymateb i'r argyfwng hinsawdd yn gyfrifoldeb ar y cyd nid yn unig i sefydliadau diwylliannol, ond hefyd i gwmnïau, cymunedau a llywodraethau ledled y byd.

Os hoffech ddysgu mwy am Nodau Datblygu Cynaliadwy'r Cenhedloedd Unedig, ewch i sdgs.un.org/goals.

Adnoddau a gafodd eu crybwyll yn y canllaw hwn:

Llyfrau

- [Mike Berners-Lee, How Bad Are Bananas? The Carbon Footprint of Everything \(Profile Books Ltd, 2021\)](#)
- [Nick Merriman et al, Museums and the Climate Crisis \(Routledge, 2023\)](#)

Gofalu am Wrthrychau: Cludo ac Amodau Amgylcheddol

- [Protocol Gwyrdd Grŵp Bizot, 2023](#)
- [Cynllun Indemniad y Llywodraeth](#)
- [Canllawiau NEMO ar ddiogelu'r hinsawdd mewn amgueddfeydd](#)

Hybiau economi gylchol

- [Community Wood Recycling](#)
- [Event Cycle](#)
- [Museocycle](#)
- [Museum Freecycle UK](#)
- [Re-Set Scenery](#)

Banc adnoddau hinsawdd

- [Banc adnoddau hinsawdd, Cymdeithas yr Amgueddfeydd](#)

Dylunio a gosod arddangosfeydd

- [Canllaw arddangos yr Amgueddfa Ddylunio \(y goeden penderfynu ar ddeunydd t. 17, y goeden penderfynu ar ddeunydd, tt. 23 – 25\)](#)
- [Cyfrifoldeb Amgylcheddol y Grŵp Arddangosfeydd](#)

Adnoddau'r Gallery Climate Coalition (GCC)

- [Canllawiau arferion gorau – Teithio a Thimau Gwyrdd](#)
- [Cyfrifiannell Carbon](#)
- [Fideo tiwtorial y Cyfrifiannell Carbon](#)
- [Cynllun Gweithredu Datgarboneiddio](#)
- [Templed datganiad cynaliadwyedd amgylcheddol](#)
- [Canllawiau – Pecynnu](#)

Adnoddau

Adnoddau Julie's Bicycle

- [Offer hinsawdd creadigol](#)
- [Canllaw Ymarferol: Teithio Busnes, Cymudo a Gwasanaethau Dosbarthu](#)
- [Adroddiadau](#)

Rhwydweithiau a Digwyddiadau

- [Exhibitions Connect](#)
- [ICOM UK](#)
- [Museum Development North](#)
- [Cymdeithas yr Amgueddfeydd](#)
- [Amgueddfeydd 2030, rhwydwaith cymorth cymheiriaid ar gyfer arddangosfeydd gwyrddach](#)
- [Museums + Heritage Show](#)

Nawdd

- [Arts Fundraising & Philanthropy - Sut i greu polisi codi arian moesego](#)
- [Cymdeithas yr Amgueddfeydd - Cod Moeseg i Amgueddfeydd](#)

Adnoddau UKRG

- [Fframwaith Hyfforddi Cludwyr](#)
- [Canllaw Cludwyr Rhithiol](#)

Arall

- [Take The Jump](#)

Diolch

Diolch yn fawr i bartneriaid Cyfnod Datblygu Going Places

Aberdeenshire Museums Service
Arlington Court and the National Trust Carriage Museum, Exmoor
Armagh City, Banbridge and Craigavon Borough Council (FE McWilliam Gallery; Armagh County Museum; The Market Place Theatre & Arts Centre)
Blackwell – The Arts & Crafts house (Lakeland Arts), Windermere
The Bowes Museum, County Durham
Carmarthenshire Museums
Dales Countryside Museum, Yorkshire
Dovecot Studios, Edinburgh
Hartlepool Art Gallery
Inverness Museum & Art Gallery
Irish Linen Centre & Lisburn Museum
Museums Worcestershire
The National Memorial Arboretum, Staffordshire
OnFife
Open Eye Gallery, Liverpool
Penlee House Gallery & Museum, Penzance
Russell-Cotes Art Gallery and Museum, Bournemouth
The Stanley & Audrey Burton Gallery (University of Leeds)
Sunderland Culture – Sunderland Museum & Winter Gardens
Tŷ Pawb, Wrexham
Watts Gallery – Artists' Village, Guildford
William Morris Gallery, London

Ailfeddwl am Arddangosfeydd Teithiol

Going Places

Gracie Divall and Emma Dunmore

The Exhibitions Group

Dana Andrew and Reyahn King

The Design Museum

Hannah Burgess, Elise Foster Vander Elst and Gabria Lupone

Hoffem ddiolch hefyd i gydweithwyr ledled gwledydd Prydain a gyfrannodd at y gwaith o ddatblygu'r offeryn hwn drwy weithdai a sesiynau ymgynghori: rhwydwaith Plus Tate ac Ymddiriedolwyr y Grŵp Arddangosfeydd.

Rydyn ni'n gwahodd adborth gan gydweithwyr yn y sector – os oes gennych syniadau neu argymhellion, cysylltwch ag exhibitions@designmuseum.org.

Gyda diolch i chwaraewyr y Loteri Genedlaethol

Diolch hefyd i aelodau'r Tocyn Celf Cenedlaethol, cefnogwyr, ymddiriedolaethau a sefydliadau a rhoddwyr etifeddiaeth sy'n gwneud gwaith Art Fund yn bosib.

Mewn partneriaeth â

the
DESIGN
MUSEUM



Art Fund_



Rhaglen gan Art Fund yw Going Places a wnaed yn bosib gyda chefnogaeth gan Gronfa Dreftadaeth y Loteri Genedlaethol a chefnogaeth ychwanegol gan Sefydliad Esmée Fairbairn

Mae Art Fund yn elusen gofrestrdig sydd wedi'i chofrestru yng Nghymru a Lloegr (209174) a'r Alban (SC038331)