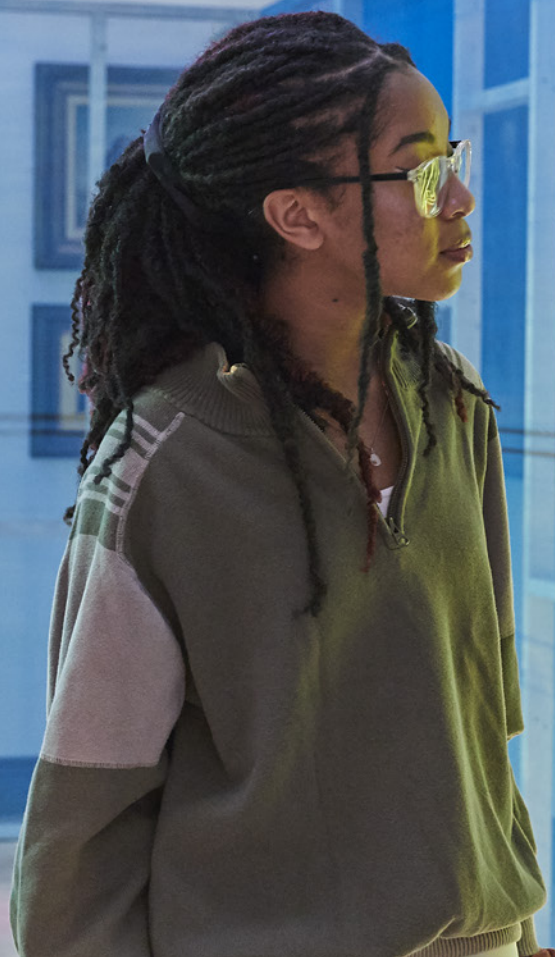


Going Places

Guidance for applicants

Art Fund_



Contents

1.	Y RHAGLEN	2
2.	CYN GWNEUD CAIS	4
3.	EICH CAIS	6
4.	BETH SY’N DIGWYDD NESAF?	9
5.	GWYBODAETH AC ARWEINIAD PELLACH	11

1. Y RHAGLEN

Rydyn ni'n lansio rhaglen newydd ledled gwledydd Prydain, sef Going Places, sydd â'r nod o ennyn diddordeb cynulleidfaoedd heb gynrychiolaeth ddigonol a'u cynnwys mewn casgliadau amgueddfeydd drwy arddangosfeydd teithiol a rhaglenni cyhoeddus cydweithredol o ansawdd uchel. Mae'r arddangosfeydd yma'n bodloni safonau uchel o gynaliadwyedd amgylcheddol, ac yn adeiladu gwytnwch sefydliadol ar ôl heriau cymhleth y blynyddoedd diwethaf. Drwy'r rhaglen, rydyn ni'n ceisio gweithio gyda sefydliadau bach a chanolig sydd â chasgliadau neu heb gasgliadau.

Bydd y rhaglen Going Places, sydd yn y cyfnod datblygu ar hyn o bryd, yn sefydlu pum rhwydwaith o dair i bump o amgueddfeydd bach i ganolig eu maint, gyda phob rhwydwaith yn cynhyrchu dwy arddangosfa deithiol dros bum mlynedd (2025-2030). Bydd cymunedau lleol yn rhan o'r gwaith o ddewis themâu arddangosfeydd, rhaglenni allgymorth, a dod â'u lleisiau a'u straeon i bob arddangosfa.

Bydd rhwydweithiau'n derbyn capasiti a hyfforddiant ychwanegol ochr yn ochr â mentora a datblygu sgiliau i gefnogi dulliau newydd o ymgysylltu â'r gymuned. Bydd rhwydweithiau'n gwreiddio cydweithio, yn gwella cynaliadwyedd amgylcheddol wrth greu arddangosfeydd a mynd â nhw ar daith, ac yn adeiladu strategaethau codi arian hirdymor i gynnal gweithgareddau.

Datblygwyd rhaglen Going Places diolch i gefnogaeth gan Gronfa Dreftadaeth y Loteri Genedlaethol.

Art Fund_



Horniman staff checking Asian Yao Priests hat made from hair, part of the exhibition Hair: Untold Stories, 2021.
© Horniman Museum and Gardens. Photo by Phil Sofar

Y Cyfnod Datblygu

Mae Art Fund wedi derbyn grant cyfnod datblygu gan Gronfa Dreftadaeth y Loteri Genedlaethol i sefydlu rhaglen Going Places. Yn ystod y cyfnod ymchwil a datblygu cychwynnol yma bydd amgueddfeydd partner:

- yn cael gwell dealltwriaeth o gynulleidfaoedd y presennol a'r dyfodol
- yn meithrin sgiliau a hyder wrth gydweithio â chynulleidfaoedd lleol a grwpiau heb gynrychiolaeth ddigonol, gan gynnwys drwy ymgynghori, cyd-greu a chyd-guradu
- yn cymryd rhan mewn hyfforddiant, rhannu sgiliau a chyfleoedd mentora
- yn deall ymarferoldeb ac arferion gorau o ran teithio
- yn cael eu cefnogi i wneud defnydd o ryddhad treth arddangosfeydd
- yn cael eu cefnogi i adeiladu rhwydweithiau a pherthynas gyda sefydliadau ledled Prydain i ymchwilio a datblygu arddangosfeydd a gweithgareddau allgymorth newydd ac arloesol
- yn cael mynediad at gyllid i gefnogi eu cyfranogiad yn y cyfnod datblygu – er nad oes grantiau sefydlog ar gael yn y cyfnod datblygu, mae cyllideb hyblyg a reolir yn ganolog a fydd yn talu am yr holl gostau uniongyrchol, o gymryd rhan i amgueddfeydd (costau teithio, ymgysylltu â'r gymuned ac ati), ac i dalu am unrhyw anghenion capasiti ychwanegol y gallai fod eu hangen

Bydd ymgynghorwyr yn cael eu penodi i gefnogi gwahanol agweddau ar ddatblygiad y rhaglen, gan gynnwys y rhai sydd ag arbenigedd mewn gweithio gyda chymunedau a chynaliadwyedd. Rydyn ni'n gwahodd amgueddfeydd partner sydd â sgiliau profedig yn y meysydd yma i wneud cais ychwanegol am y rolau ymgynghorol perthnasol (gall cyfranogwyr yn rhaglen Going Places fod yn bartner prosiect ac yn ymgynghorydd).

Fel pob prosiect a gefnogir gan y Gronfa Dreftadaeth, does dim sicrwydd y byddwn yn llwyddiannus gyda'n cais cyflawni ar ddiwedd y cyfnod datblygu yma. Fodd bynnag, mae'r cyfnod datblygu yn cael ei strwythuro fel ei fod yn ymatebol i anghenion amgueddfeydd a'i fod yn ddefnyddiol ar gyfer yr amgueddfeydd ynddo'i hun. Rydyn ni hefyd wedi ymrwymo i archwilio ffyrdd eraill o fwrw ymlaen â chanlyniadau'r cyfnod datblygu, hyd yn oed os na fydd ar y raddfa wreiddiol a ragwelwyd.

Os bydd cyllid yn cael ei roi yn dilyn y cyfnod datblygu, bydd partneriaid a rhwydweithiau yn parhau yn eu lle ar gyfer cyflwyno'r rhaglen bum mlynedd, a bydd ganddyn nhw gyfle i gyflawni'r cynlluniau arddangos ac ymgysylltu amlinellol y maen nhw wedi'u creu yn y cyfnod datblygu yn llawn. Gan fod Going Places wedi ymrwymo i fod yn wirioneddol gydweithredol, ac wedi'i ffurfio gan amgueddfeydd sy'n cymryd rhan a'u cymunedau lleol, nid yw'r rhaglen derfynol wedi'i phennu eto, ond bydd yn cynnwys cyllid digonol ar gyfer rhwydweithiau er mwyn galluogi:

- hyd at ddwy arddangosfa deithiol fesul rhwydwaith
- cefnogaeth barhaus ar gyfer ymgynghori, cyd-greu, cyd-guradu ac ymgysylltu cymunedol
- hyfforddiant parhaus a chyfleoedd mentora
- gwerthusiad o'r rhaglen
- cymorth i ddatblygu strategaeth codi arian ehangach o amgylch eu harddangosfeydd ac i adeiladu cynaliadwyedd hirdymor y rhwydweithiau

2. CYN GWNEUD CAIS

Nodau

1. Dathlu a rhannu casgliadau amgueddfeydd ledled Prydain, gan hyrwyddo pwysigrwydd a pherthnasedd y gwrthrychau yma i gymdeithas gyfoes.
2. Ymgysylltu â chynulleidfaoedd sydd heb gynrychiolaeth ddigonol, gan gynnig cyfleoedd i gymunedau lleol gymryd rhan, a gwreiddio profiadau, straeon a lleisiau lleol mewn arddangosfeydd a rhaglenni allgymorth.
3. Cefnogi amgueddfeydd bach a chanolig eu maint i gysylltu â'i gilydd a meithrin gwytnwch sefydliadol drwy raglenni cyhoeddus ac arddangosfeydd teithiol cydweithredol, gan alluogi cyfranogiad amgueddfeydd na fydden nhw o bosib â'r gallu na'r arbenigedd i wneud hynny fel arall.
4. Creu arddangosfeydd teithiol o ansawdd uchel sy'n bodloni safonau uchel o ran cynaliadwyedd amgylcheddol.

Cymhwysedd

Rydyn ni'n annog yn gryf i ymgeiswyr sydd â diddordeb fynychu gweithdy adeiladu rhwydwaith Going Places cyn gwneud cais. Gallwch wneud cais naill ai fel rhwydwaith (gallai hwn fod yn bodoli eisoes, neu wedi'i ffurfio yn un o'r gweithdai adeiladu rhwydwaith), neu fel partner unigol (a fydd, drwy'r rhaglen, yn dod yn rhan o rwydwaith).

Rhaid i rwydweithiau gynnwys dau bartner neu fwy sy'n bodloni'r meini prawf isod, a rhaid i ymgeiswyr partner unigol fod:

- yn amgueddfa fach i ganolig ei maint sydd wedi'i lleoli ym Mhrydain, lle mae amgueddfa yn golygu unrhyw sefydliad lle mae gweithiau celf neu wrthrychau o ddiddordeb i wyddoniaeth neu hanes (naill ai o'u casgliad eu hunain, neu ar fenthyg) yn hygyrch i'r cyhoedd ar gyfer rhannu gwybodaeth neu i'w mwynhau
- ar agor am o leiaf hanner yr wythnos am o leiaf chwe mis o'r flwyddyn
- wedi ymrwymo i ymgysylltu â chynulleidfaoedd heb gynrychiolaeth ddigonol, ac i gydweithio â chymunedau lleol i lywio arddangosfeydd a gweithgareddau allgymorth yn y dyfodol

Nid oes angen i bartneriaid fod â chasgliad, ac nid oes angen i ofodau arddangos gael cymeradwyaeth GIS, ond rhaid iddyn nhw fod yn addas ar gyfer arddangos gwrthrychau teithiol neu wrthrychau ar fenthyg.

Y tu hwnt i'r cyfnod datblygu, pe bai cyllid yn cael ei ddyfarnu, bydd partneriaid yn cymryd rhan yng ngham cyflawni pum mlynedd Going Places.



Visitors at Kettle's Yard, Cambridge. © My Linh Le/ Art Fund 2021

Rhaid i bartneriaid ymrwymo i gymryd rhan weithredol ym mhob agwedd ar raglen ddatblygu Going Places. Mae'n bosib y bydd gwahanol gydweithwyr yn mynychu gwahanol agweddau ar y rhaglen (fel sy'n berthnasol i'w gwaith), a bydd tua hanner y cyfarfodydd yn cael eu cynnal ar-lein. Unwaith y bydd partneriaid wedi'u dewis, caiff costau teithio eu talu ar gyfer presenoldeb wyneb yn wyneb.

Rhagwelwn mai dri i bedwar diwrnod gwaith y mis fydd yr ymrwymiad amser fydd ei angen fesul amgueddfa bartner, wedi'u rhannu ar draws swyddi amrywiol fwy na thebyg.

Gall y rhai nad ydyn nhw'n bodloni'r gofynion uchod ond sydd â diddordeb mewn cydweithio â rhaglen Going Places (er enghraifft fel ymgynghorydd, mentor neu grŵp cymunedol) gofrestru eu diddordeb mewn cyfleoedd amgen gan Going Places. [Gallwch weld rhestr o gyfleoedd cyfredol yma.](#)

Gweithdai adeiladu rhwydwaith a chymorth ychwanegol

Yn ystod mis Medi a mis Hydref, bydd Art Fund a'r Grŵp Arddangos Teithiol (TEG) yn cynnal nifer o weithdai adeiladu rhwydwaith, gan alluogi partneriaid i ddechrau cysylltu â'i gilydd, cryfhau cydberthnasoedd presennol, a ffurfio rhwydweithiau cyn gwneud cais i raglen Going Places. Cynhelir gweithdai ym mis Medi a mis Hydref 2023, gyda chyfleoedd i fynychu naill ai wyneb yn wyneb neu'n ddigidol.

Yn ogystal, rydyn ni'n bwriadu trefnu nifer o weminarau holi ac ateb cyn y dyddiad cau ar gyfer ceisiadau. Bydd manylion llawn y rhain yn cael eu rhannu ar dudalen Going Places ar ein gwefan.

3. EICH CAIS

Y broses ymgeisio

Mae croeso i chi gysylltu ar unrhyw adeg i drafod cyflwyno cais. Gellir cyfeirio ymholiadau at Gracie Divall, Rheolwr Prosiect Going Places, gdivall@artfund.org, 020 7225 4808.

Ffurflen gais

Rydyn ni'n bwriadu cynnull rhwydweithiau o amgueddfeydd bach a chanolig eu maint mewn rhwydweithiau i gydweithio i adeiladu arddangosfeydd teithiol gyda mewnbwn cymunedol. Gellir ffurfio rhwydweithiau o amgylch meysydd pwnc o ddiddordeb (er enghraifft: LHDTG+, newid hinsawdd, bwyd, chwaraeon), uchelgais i uno rhai gwrthrychau mewn arddangosfa deithiol, dull o ymgysylltu â'r gymuned, neu hyd yn oed ymarferoldeb cytûn ar gyfer benthyg a benthyca.

Gall amgueddfeydd, neu rwydweithiau unigol wneud ceisiadau (y mae'n rhaid iddyn nhw gynnwys dau neu fwy o bartneriaid amgueddfa cymwys). Rhaid i geisiadau gan rwydweithiau gael eu gwneud gan brif bartner, ond dylid eu cwblhau gyda mewnbwn gan y partneriaid eraill.

Ar y ffurflen gais, rydyn ni'n awyddus i ddeall beth fyddai eich cyfranogiad yn rhaglen Going Places yn ei olygu i'ch sefydliad, eich staff a'ch gwirfoddolwyr, a'ch cymunedau lleol. Bydd gofyn i chi wneud y canlynol:

- Dweud wrthon ni pam hoffech chi fod yn rhan o Going Places. Esbonio beth allai hyn ei gyflawni ar gyfer eich sefydliad, eich gweithlu a'ch cynulleidfaoedd.
- Amlinellu'r themâu neu'r meysydd pwnc yr hoffech eu harchwilio fel rhan o rwydwaith Going Places.

- Rhannu syniadau am unrhyw sefydliadau yr hoffech chi weithio mewn partneriaeth â nhw. Er enghraifft: gallai hwn fod yn sefydliad rydych wedi gweithio â nhw o'r blaen ar brosiect untro, neu gyda gwrthrychau sy'n ymwneud â'ch cynulleidfaoedd a'ch casgliad yr hoffech eu harddangos.
- Amlinellu eich grwpiau cymunedol neu gynulleidfaoedd lleol heb gynrychiolaeth ddigonol yr hoffech ymgysylltu â nhw drwy'r rhaglen.
- Darparu manylion am eich casgliadau a/neu ofodau arddangos (os oes gennych rai).
- Rhannu unrhyw brofiadau blaenorol o deithio ac ymgysylltu â'r gymuned. Nid yw'r un o'r ddau yn angenrheidiol, ond os oes gennych brofiad yn y meysydd yma byddwn yn edrych i weld sut y gall Going Places adeiladu ar hyn.
- Rhoi syniad o gapasiti a/neu gefnogaeth ychwanegol fyddai ei hangen ar eich sefydliad i gymryd rhan yng nghyfnod datblygu Going Places.

Yn ogystal, bydd gofyn i chi gwblhau archwiliad sgiliau ar gyfer eich sefydliad neu rwydwaith – noder na fydd hyn yn rhan o'r asesiad cais, ond bydd yn llywio'r gwaith o ddatblygu cyfleoedd hyfforddi, rhannu sgiliau a mentora Going Places.

Bydd angen cyflwyno pob cais drwy borth ymgeisio ar-lein Art Fund, ond mae fersiwn Word o'r ffurflen hefyd ar gael i'w lawrlwytho fel y gallwch weithio arni all-lein. Rydyn ni'n argymhell yn gryf eich bod yn gwneud hyn ac yn cadw fersiwn derfynol eich cais fel dogfen Word. Os byddwn yn profi unrhyw broblemau technegol, byddwn yn gofyn i chi gyflwyno eich cais ar ffurf Word drwy e-bost.

Wrth weithio ar y ffurflen gais, cofiwch wneud copïau wrth gefn o'ch gwaith drwy gadw eich cynnydd yn rheolaidd.

Fe welwch fod gan y ffurflen rai meysydd gorfodol y mae'n rhaid eu llenwi cyn y gallwch gyflwyno'r ffurflen. Os byddwch yn ceisio cyflwyno cais heb gwblhau'r rhain, bydd hysbysiad gwall yn ymddangos sy'n amlygu'r adran ar y ffurflen gais sydd angen ei diwygio.

Rydyn ni'n awgrymu eich bod yn gofyn am fewnbwn gan gydweithwyr ar draws yr amgueddfa. Mae ymgeiswyr ar gyfer prosiectau eraill wedi dweud bod hyn wedi bod yn ddefnyddiol iawn, ac yn rhoi cyfle i annog ymgysylltiad traws-sefydliadol â'r rhaglen. Mae fersiwn Word o'r ffurflen wedi'i chynllunio i gefnogi'r broses yma.

Os byddwch yn dod ar draws gwall neu anhawster wrth ddefnyddio'r ffurflen cysylltwch â programmes@artfund.org.

Gwnewch yn siŵr fod gennych ganiatâd perthnasol gan unrhyw drydydd parti i rannu unrhyw fanylion personol gyda ni. Mae modd darllen ein polisi preifatrwydd ar-lein drwy'r ddolen ganlynol:

www.artfund.org/pages/privacy-and-cookies

Cymorth gwneud cais

Rydyn ni am sicrhau bod ein proses ymgeisio yn hygyrch i bawb. Os ydych chi'n cael trafferth gwneud cais drwy'r porth ymgeisio ar-lein am unrhyw reswm, mae yna nifer o ffyrdd y gallwn ni eich helpu chi:

Lawrlwythwch y fersiwn Word o'r ffurflen gais ([Individual](#), [Network](#)) sydd hefyd ar gael mewn print bras ([Individual](#), [Network](#)) y gellir ei defnyddio i baratoï eich cais cyn ei gyflwyno. Gallwch ddewis 'Darllen yn Uchel' yn y ffeil Word i wrando ar y ddogfen.

Os yw'r porth neu'r ffurflen gais yn anhygyrch oherwydd eich anghenion neu ofynion penodol, cysylltwch â Gracie Divall, Rheolwr Prosiect Going Places, gdivall@artfund.org, i drafod opsiynau amgen, a sut y gallwn gefnogi eich cais orau. Os oes gennych unrhyw awgrymiadau ynghylch sut y gallwn wneud ein proses ymgeisio yn fwy hygyrch, cysylltwch â ni.

Cefnogaeth i gymryd rhan yng nghyfnod datblygu Going Places

Ar y ffurflen gais cewch gyfle i nodi a fyddai angen capasiti neu gymorth ychwanegol ar eich sefydliad i gymryd rhan yn y cyfnod datblygu. Rhagwelwn mai dri i bedwar diwrnod gwaith y mis fydd yr ymrwymiad amser fydd ei angen fesul amgueddfa bartner, wedi'u rhannu ar draws swyddi amrywiol fwy na thebyg.

Gallwch wneud cais am hyd at £500 i gefnogi'r canlynol:

- Costau teithio i fynychu cyfleoedd wyneb yn wyneb
- Cynnydd dros dro yn oriau staff neu gefnogaeth llawrydd / achlysurol i alluogi aelodau allweddol o staff i fynychu hyfforddiant
- Ffioedd tanysgrifiad / proffesiynol, er enghraifft i ymuno â sefydliad aelodaeth perthnasol

Beth na allwn ni dalu amdano:

- Cyflogau staff presennol

Telerau ac amodau

Unwaith y byddwch yn barod i gyflwyno'ch cais, gofynnir i chi gadarnhau bod yr unigolyn sydd ag awdurdod perthnasol yn eich sefydliad ac unrhyw sefydliadau partner wedi cytuno i gymryd rhan yng nghan datblygu Going Places. Bydd ymgeiswyr llwyddiannus yn ymrwymo i gytundeb partneriaeth gydag Art Fund cyn i'r prosiect ddechrau.

Yn benodol, nodwch fod yn rhaid cydnabod cefnogaeth Cronfa Dreftadaeth y Loteri Genedlaethol ar gyfer datblygu rhaglen Going Places mewn unrhyw ddeunyddiau neu weithgareddau cysylltiedig. Rhaid i Art Fund gymeradwyo ymlaen llaw unrhyw ddeunyddiau yn ymwneud â'r prosiect sydd ar gael i'r cyhoedd.

Byddwn hefyd yn eich gwahodd i drafod y posibilrwydd o ymuno â rhwydwaith amgueddfeydd Art Fund a manteisio ar y cyfleoedd sydd gan hyn i'w cynnig os nad ydych eisoes yn bartner. Mae hyn yn rhad ac am ddim, ac mae'n golygu y gallwn gysylltu eich amgueddfa â'n 135,000 o aelodau a'r cannoedd o filoedd o bobl sydd wrth eu boddau â chelf ac sy'n defnyddio ein sianeli cyfathrebu.

4. BETH SY'N DIGWYDD NESAF?

Gwneud penderfyniad

Bydd y penderfyniad terfynol ar bob cais yn cael ei wneud gan aelodau pwyllgor a bennir gan Art Fund, a byddwch yn cael gwybod am y canlyniad o fewn deg diwrnod gwaith i gyfarfod y pwyllgor.

Cadarnhad o'r canlyniad a'r amserlen

Bydd Art Fund yn cysylltu â phob ymgeisydd i'w hysbysu o ganlyniad y broses benderfynu.

Bydd ymgeiswyr llwyddiannus yn cymryd rhan yng nghanam cyflawni Going Places dros 11 mis, ac mae'r amserlen ddrafft fel a ganlyn:

Rhagfyr 2023	Rhoi gwybod i ymgeiswyr llwyddiannus
Ionawr 2024	Diwrnod partner cyntaf (wyneb yn wyneb) Sefydlu rhwydweithiau drwy broses gydweithredol gydag amgueddfeydd dethol Trafodaethau cychwynnol: themâu a dulliau o ymgysylltu â'r gymuned
Chwefror – Mai 2024	Darperir 3-4 cyfle hyfforddi Adnoddau cynaliadwyedd a chydweithio cymunedol yn cael eu rhannu Dechrau'r rhaglen fentora Rhwydweithiau'n datblygu cynlluniau ymgynghori cymunedol Datblygu fframwaith gwerthuso
Mehafin – Medi 2024	Cynnal ymgynghoriad cymunedol (wedi'i ariannu) Cynlluniau arddangosfa ac allgymorth Going Places 2025 – 2030 yn cael eu drafftio, gyda chefnogaeth ymgynghorydd Cynllun Gweithgaredd
Hydref 2024	Cynlluniau a chyllidebau yn cael eu cwblhau ar gyfer cais Cam Cyflawni Cronfa Dreftadaeth y Loteri

Tachwedd 2024	Cais cam cyflawni yn cael ei gyflwyno gan Art Fund
February 2025	Penderfyniad cais y cam cyflawni

Rhaid i bartneriaid ymrwmo i gymryd rhan weithredol ym mhob agwedd ar raglen ddatblygu Going Places. Mae'n debygol y bydd gwahanol gydweithwyr yn mynychu gwahanol agweddau ar y rhaglen (fel sy'n berthnasol i'w gwaith), a bydd tua hanner y cyfarfodydd / cyfleoedd hyfforddi yn cael eu cynnal ar-lein.

Cymorth parhaus

Bydd partneriaid yn cael eu cefnogi drwy gydol y broses ddatblygu:

- Ymgynghorir â phartneriaid drwy gydol y rhaglen i sicrhau bod cyfarfodydd a chyfleoedd hyfforddi yn ddefnyddiol, yn hygyrch, a bod partneriaid yn gallu mynychu.
- Bydd yr adnoddau a gynhyrchir yn canolbwyntio ar ymarferoldeb cydweithio cymunedol a chynaliadwyedd, a bydd partneriaid yn cael eu cefnogi i roi'r argymhellion ar waith.
- Bydd cyfleoedd hyfforddi yn cael eu teilwra i fylchau sgiliau partneriaid.
- Bydd rhwydweithiau'n darparu cymorth rhwng cymheiriaid, a bydd rhaglen fentora ar gael i bob partner.
- Bydd ymgynghorydd Cynllun Gweithgaredd yn cefnogi'r rhwydweithiau i ddatblygu eu harddangosfa 2025-2030 a chynlluniau ymgysylltu â'r gymuned.



Installation of Hair Dress by artist Jenni Dutton in Hair: Untold Stories, Horniman Museum and Gardens.

© Eric Aydin-Barberini/ Art Fund 2021

Gwerthuso

Mae gwerthuso yn nodwedd bwysig o'r rhaglen yma, ond rydyn ni am iddi fod mor ddefnyddiol ag y gall fod.

Bydd Art Fund yn penodi ymgynghorydd gwerthuso annibynnol i gefnogi gwerthusiad y cyfnod datblygu, ac i weithio gyda phartneriaid i ddatblygu fframwaith gwerthuso ar gyfer y cam cyflawni.

Cydnabod cefnogaeth gan Gronfa Dreftadaeth y Loteri Genedlaethol gydag Art Fund

Rhaid nodi cefnogaeth Cronfa Dreftadaeth y Loteri Genedlaethol gydag Art Fund ar yr holl ddeunyddiau sy'n ymwneud â'r prosiect, ac anfonir canllawiau brandio a chredydu at bartneriaid llwyddiannus gyda chytundeb y prosiect.

Rhaid rhannu unrhyw ddeunyddiau prosiect i'w cymeradwyo o leiaf ddeg diwrnod gwaith cyn iddyn nhw gael eu cyhoeddi neu eu hargraffu, fel y gellir adolygu a golygu'r deunyddiau os oes angen.

5. GWYBODAETH AC ARWEINIAD PELLACH

Dyddiadau allweddol a dyddiadau cau

29 Awst 2023	Ceisiadau ar gyfer Going Places yn agor
21 Medi 2023	Digwyddiad cydweithio ac adeiladu rhwydwaith, Amgueddfa Ceredigion, Y Fenni, Cymru Gyda chyfieithiad Cymraeg
27 Medi 2023	Digwyddiad cydweithio ac adeiladu rhwydwaith, Canolfan Lliain Iwerddon ac Amgueddfa Lisburn, Lisburn, Gogledd Iwerddon
11 Hydref 2023	Digwyddiad cydweithio ac adeiladu rhwydwaith, Ar-lein
26 Hydref 2023	Digwyddiad cydweithio ac adeiladu rhwydwaith, Ar-lein Gyda chyfieithiad Cymraeg
Tachwedd 2023	Gweminarau ar-lein
24 Tachwedd 2023	Ceisiadau'n cau
Rhagfyr 2023	Rhoi gwybod i ymgeiswyr llwyddiannus

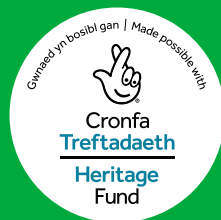
Cysylltu

I gael rhagor o wybodaeth, neu i drafod unrhyw syniadau neu'r broses ymgeisio, cysylltwch â Gracie Divall, Rheolwr Prosiect Going Places: gdivall@artfund.org



Pitzhanger Manor & Gallery, London, December 2020 taken during COVID-19 face-mask restriction
© Andy Smith / Art Fund 2020

Art Fund_



Going places, an Art Fund programme made possible with support from The National Lottery Heritage Fund

Cover image: Visitor with *As a Precursor to Folly*, 2021, by Simeon Barclay on display at the British Art Show 9, 2021-22, installed at Wolverhampton Art Gallery. A Hayward Gallery Touring exhibition organised in collaboration with galleries across the cities of Aberdeen, Wolverhampton, Manchester and Plymouth supported by Art Fund. © Simeon Barclay. Photo: Janie Airey/ Art Fund 2022

Art Fund is a charity registered in England and Wales (209174) and Scotland (SC038331)